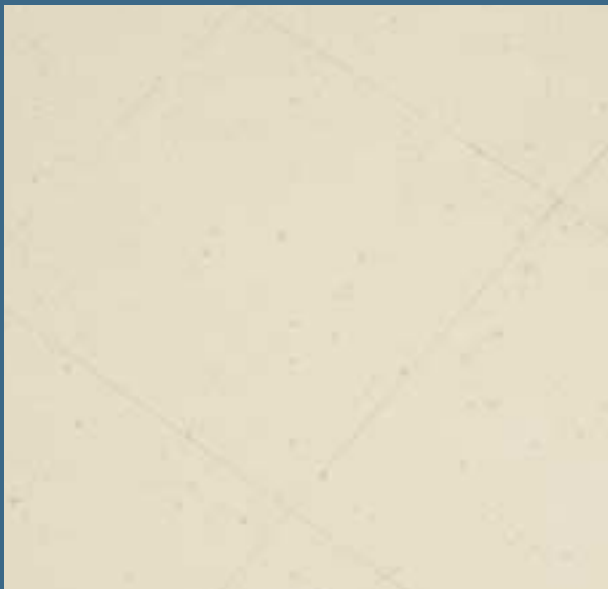


Choisir un nettoyant pour planchers

Guide de l'acheteur



La prévention, j'y travaille !



Rédaction

François Quirion
QI Recherche et Développement Technologique inc.
1650, boulevard Lionel-Boulet
Varenes (Québec) J3X 1S2
Téléphone : (450) 929-8181
Courriel : info@qinc.ca
Site Web : www.qinc.ca

Collaboration

Luc Ménard
Direction de la prévention-inspection, CSST

Révision linguistique

Mélanie Nadeau et Claudette Lefebvre
Direction des communications, CSST

Conception graphique et infographie

Daniel Lepage

Impression**Suivi d'impression et distribution**

Lise G. Tremblay
Direction des communications, CSST

Remerciements

Les recherches expérimentales ayant conduit à la réalisation de ce guide ont été subventionnées par l'Institut de recherche Robert-Sauvé en santé et en sécurité du travail (IRSST). Nous tenons à remercier les spécialistes de l'IRSST, plus particulièrement le conseiller scientifique Louis Bousquet, et de la Commission de la santé et de la sécurité du travail (CSST) qui ont accepté de nous guider dans notre démarche de recherche.

Nous tenons aussi à remercier l'Association canadienne des fournisseurs de produits sanitaires ainsi que les fabricants de nettoyeurs pour planchers qui ont accepté de participer volontairement à l'élaboration de la liste des nettoyeurs pour planchers fabriqués au Québec.

Table des matières

Contexte	4
Les chutes par glissade touchent les travailleurs	4
L'entretien des planchers réduit le risque de chute par glissade	4
Comment utiliser ce guide	5
Saviez-vous que...	6
Fiche d'entretien du grès	7
Déterminer le type de revêtement	7
Choisir la catégorie de nettoyant	7
Méthode de nettoyage	8
Température de l'eau	8
Fiche d'entretien du vinyle sans fini acrylique	9
Déterminer le type de revêtement	9
Choisir la catégorie de nettoyant	9
Méthode de nettoyage	10
Température de l'eau	10
Fiche d'entretien du vinyle avec fini acrylique	11
Déterminer le type de revêtement	11
Choisir la catégorie de nettoyant	11
Méthode de nettoyage	12
Température de l'eau	12
Fiche d'entretien de la céramique glacée	13
Déterminer le type de revêtement	13
Choisir la catégorie de nettoyant	13
Méthode de nettoyage	14
Température de l'eau	14
Consignes générales pour l'entretien optimal des planchers	15
Tableau des catégories de nettoyants offerts par les fabricants	17
Liste des nettoyants pour planchers par fabricant	18
Références	21

Contexte

Les chutes par glissade touchent les travailleurs

Avec plus de 7000 cas par année au Québec, les chutes par glissade comptent parmi les causes les plus fréquentes de lésions professionnelles. Ces statistiques s'appliquent autant aux travailleurs du Québec qu'à ceux du Canada et des autres pays industrialisés.

Tous les secteurs d'activité sont touchés, mais le nombre de lésions est toutefois plus élevé dans les établissements comme les restaurants, les cafétérias et les cuisines des édifices publics, des centres hospitaliers et des écoles, les commerces, de gros et de détail, les entrepôts, etc. où de la matière grasse est susceptible de s'accumuler sur les planchers.

On sait que l'accumulation de matière grasse rend les planchers plus glissants. Toute mesure visant à déloger la matière grasse devrait donc réduire le risque de chute par glissade et contribuer à rendre les planchers plus sécuritaires.

L'entretien des planchers réduit le risque de chute par glissade

Pour réduire les risques de chutes par glissade, les planchers doivent être entretenus avec un nettoyant capable de déloger la matière grasse accumulée dans les revêtements, qu'il s'agisse d'huile ou de graisse, végétale ou animale.

Plusieurs centaines de nettoyants pour planchers sont offerts sur le marché et le choix d'un produit adéquat n'est pas toujours évident. Les nettoyants pour planchers peuvent être classés en six catégories selon la nature et la concentration des ingrédients chimiques qu'ils contiennent. Ces six catégories sont : neutres anioniques (NA :1) ; neutres non ioniques (NN :2) ; dégraissants anioniques (DA :3) ; cationiques (C :4) ; dégraissants à base de glycols (DG :5) ; dégraissants à base de limonène (DL :6).

De façon générale, on observe que la performance des différentes catégories de nettoyants pour planchers varie selon le type de revêtement de sol et de matière grasse qui s'y accumule. Il est donc important de déterminer le type de plancher et de souillure à déloger lorsque vient le temps de choisir un nettoyant pour planchers.

Les recherches en laboratoire ont permis de formuler une série de recommandations sur la méthode de nettoyage des planchers ainsi que sur le choix de la meilleure catégorie de nettoyant pour planchers selon le type de revêtement de sol et la matière grasse qui risque de s'y accumuler.

Comment utiliser ce guide

Ce document vous aidera à trouver, en trois étapes, les catégories de nettoyeurs pour planchers répondant à vos besoins et leurs fabricants.

- 1 La première étape consiste à déterminer le type de revêtement de sol à nettoyer. Consultez le tableau ci-dessous afin de trouver la fiche correspondant au revêtement de votre plancher.

Revêtement de sol	Avec fini acrylique	Fiche à consulter	Pages
Tuile de vinyle	Non	Vinyle sans fini	9 et 10
Tuile de vinyle	Oui	Vinyle avec fini	11 et 12
Tuile de vinyle glacée	Non	Céramique glacée	13 et 14
Tuile d'asphalte	Oui	Vinyle avec fini	11 et 12
Tuile d'asphalte	Non	Vinyle sans fini	9 et 10
Linoléum vinylique	Oui	Vinyle avec fini	11 et 12
Grès	Non	Grès	7 et 8
Céramique glacée	Non	Céramique glacée	13 et 14
Céramique sans glaçure	Non	Grès	7 et 8
Céramique glacée et traitée avec un acide	Non	Céramique glacée	13 et 14
Porcelaine	Non	Grès	7 et 8
Terrazzo	Non	Grès	7 et 8
Terrazzo	Oui	Vinyle avec fini	11 et 12

Si vous avez des doutes quant au type de revêtement de votre plancher, consultez les « Trucs pour reconnaître... » au début de chacune des fiches.

- 2 Informez-vous sur le type de matière grasse le plus susceptible de s'accumuler sur les planchers à nettoyer et, à la section « Choisir la catégorie de nettoyeur pour planchers », trouvez la ou les meilleures catégories de nettoyeurs pour déloger ce type de matière grasse. Consultez la section « Méthode de nettoyage » pour connaître la méthode d'entretien appropriée, ainsi que la section « Température de l'eau » pour connaître la température recommandée pour préparer la solution de lavage. Transmettez ces informations au personnel d'entretien.
- 3 Consultez le « Tableau des catégories de nettoyeurs offerts par les fabricants » pour connaître le ou les fabricants qui offrent les catégories de nettoyeurs pour planchers répondant à vos besoins. Contactez les personnes mentionnées dans le tableau afin de confirmer votre choix.

Pour trouver la catégorie à laquelle appartient le nettoyeur pour planchers que vous utilisez actuellement, consultez la « Liste des nettoyeurs pour planchers par fabricant » à la section correspondant au fabricant du nettoyeur.

Saviez-vous que...

Les revêtements de sol s'encrassent

Les revêtements de sol n'ont pas tous la même texture et la même perméabilité à la matière grasse. Par exemple, la matière grasse pénètre davantage dans le grès que dans la céramique glacée. Lorsqu'il est neuf, le grès peut absorber la matière grasse, alors que celle-ci demeurera à la surface de la céramique glacée. La céramique deviendra donc plus rapidement saturée de matière grasse que le grès et elle demandera un entretien plus fréquent. Par contre, la matière grasse à la surface est plus facile à déloger. L'entretien de la céramique glacée est donc plus facile que celui du grès poreux.

Toutefois, l'accumulation de matière grasse encrasse les pores et réduit la perméabilité des revêtements poreux. Avec le temps, la quantité de matière grasse nécessaire pour saturer ces planchers devient comparable à celle qu'il faut pour saturer des revêtements recouverts d'un bouche-pores, d'un fini acrylique ou d'une glaçure (voir le tableau ci-dessous).

Effet du traitement des céramiques à l'acide fluorhydrique

Les solutions à base d'acide fluorhydrique (HF) sont souvent utilisées comme traitement antidérapant. Dans le cas d'une céramique glacée, l'effet antidérapant s'estompe avec l'usure et l'encrassement de la surface traitée. Une fois le traitement usé, la céramique peut même être plus glissante qu'avant le traitement. Ce type de traitement constitue donc une solution provisoire et il doit être appliqué de nouveau au besoin.

De plus, la porosité de surface qui résulte du traitement rend la matière grasse plus difficile à déloger. Il faut donc utiliser une méthode d'entretien plus vigoureuse, par exemple le nettoyage par immersion (voir les fiches d'entretien), sur les planchers traités.

Quantité d'huile végétale (en cuillerées à table) pour saturer 10 m² de plancher

Grès poreux (neuf)	Grès poreux avec bouche-pores (neuf)	Grès poreux encrassé	Vinyle sans fini (décapé)	Vinyle avec fini (neuf)	Céramique glacée (neuve)	Céramique glacée et traitée à l'HF ¹
4	¾	¾	2	½	1 ½	3 ½

1. Les solutions à base d'acide fluorhydrique (HF) sont souvent utilisées comme traitement antidérapant.

Fiche d'entretien du grès

Déterminer le type de revêtement



Trucs pour reconnaître le grès

Matériau	Pierre compactée, homogène sur son épaisseur, et dure.
Couleur	Uniforme, souvent rouge brique ou brune.
Texture	Surface lisse, surtout lorsqu'il est usé.
Lustre	En général, le grès est mat, particulièrement sur les vieux planchers.
Joints	Les joints sont assez épais, remplis de coulis de couleur foncée.
Dimensions	Carreau de 15 cm x 15 cm ou brique de 10 cm x 15 cm.
Similaire	Porcelaine, terrazzo sans fini.

Choisir la catégorie de nettoyant

- Déterminez le type de matière grasse le plus susceptible de se retrouver sur vos planchers. Pour d'autres types de saletés, consultez les fabricants (voir le « Tableau des catégories de nettoyants offerts par les fabricants »).
- Choisissez, dans les cases ombragées, la catégorie de nettoyant qui permet un nettoyage optimal.
- Consultez le « Tableau des catégories de nettoyants offerts par les fabricants » pour connaître les fabricants qui offrent la catégorie de nettoyant pour planchers répondant à vos besoins.
- Si plus d'une catégorie de nettoyant répond à vos besoins, informez-vous auprès de votre fournisseur pour connaître celle qui convient le mieux à l'équipement dont vous disposez et à votre budget.

Matière grasse	Catégorie de nettoyant permettant un nettoyage optimal					
Huile végétale	1	2	3	4	5	6
Graisse végétale	1	2	3	4	5	6
Gras de poulet	1	2	3	4	5	6

Méthode de nettoyage

Il existe deux méthodes courantes de nettoyage des planchers à la vadrouille : le nettoyage humide et le nettoyage par immersion.

Nettoyage humide

Ce type de nettoyage consiste à passer une vadrouille partiellement saturée de solution de lavage sur le plancher et à le laisser sécher sans aucune autre intervention. Commencez par les sections les moins souillées et finissez par les sections les plus sales. Changez la solution de lavage au besoin.

Nettoyage par immersion

Ce type de nettoyage consiste à passer une vadrouille saturée de solution de lavage sur le plancher et à laisser le nettoyant agir pendant quelques minutes. Il est important de procéder par sections afin d'éviter que la solution de lavage ne sèche sur le plancher. Lors de la deuxième étape, repassez la vadrouille, complètement essorée, sur le plancher pour récupérer la solution de lavage. Commencez par les sections les moins souillées et finissez par les sections les plus sales. Changez la solution de lavage au besoin.

Nettoyage humide	Nettoyage par immersion
Non recommandé	Recommandé

- Le nettoyage par immersion du grès est beaucoup plus efficace et il devrait être effectué au moins une fois à la fin de chaque quart de travail afin de déloger en profondeur la matière grasse accumulée.
- Le nettoyage humide à la vadrouille s'est révélé peu efficace pour déloger la saleté des planchers de grès et ce type d'entretien devrait être limité aux périodes de grande circulation ou aux endroits peu souillés.

Température de l'eau

Température de la pièce	Chaude
Recommandée	Non recommandée

- Pour le nettoyage du grès par immersion, il est préférable de préparer la solution de lavage avec de l'eau à la température de la pièce plutôt qu'avec de l'eau chaude.

Fiche d'entretien du vinyle sans fini acrylique

Déterminer le type de revêtement



Trucs pour reconnaître le vinyle sans fini

Matériau	Carreau de vinyle qui reprend sa forme après une pression.
Couleur	Très variée avec ou sans motifs.
Texture	Généralement sans texture.
Lustre	Les carreaux sans fini sont mats.
Joints	Les joints sont peu apparents.
Dimensions	30 cm x 30 cm.
Similaire	Carreau d'asphalte de 23 cm x 23 cm.

Choisir la catégorie de nettoyant

- Déterminez le type de matière grasse le plus susceptible de se retrouver sur vos planchers. Notez que le gras de poulet est très difficile à déloger des revêtements de vinyle sans fini ni bouche-pores. Pour d'autres types de saletés, consultez les fabricants (voir le « Tableau des catégories de nettoyants offerts par les fabricants »).
- Choisissez, dans les cases ombragées, la catégorie de nettoyant qui permet un nettoyage optimal.
- Si plus d'une catégorie de nettoyant répond à vos besoins, informez-vous auprès de votre fournisseur pour trouver celle qui convient le mieux à l'équipement dont vous disposez et à votre budget.
- Consultez le « Tableau des catégories de nettoyants offerts par les fabricants » pour connaître les fabricants qui offrent la catégorie de nettoyant pour planchers qui répond à vos besoins.

Matière grasse	Catégorie de nettoyant permettant un nettoyage optimal					
Huile végétale	1	2	3	4	5	6
Graisse végétale	1	2	3	4	5	6
Gras de poulet	1	2	3	4	5	6

Méthode de nettoyage

Il existe deux méthodes courantes de nettoyage des planchers à la vadrouille : le nettoyage humide et le nettoyage par immersion.

Nettoyage humide

Ce type de nettoyage consiste à passer une vadrouille partiellement saturée de solution de lavage sur le plancher et à le laisser sécher sans aucune autre intervention. Commencez par les sections les moins souillées et finissez par les sections les plus sales. Changez la solution de lavage au besoin.

Nettoyage par immersion

Ce type de nettoyage consiste à passer une vadrouille saturée de solution de lavage sur le plancher et à laisser le nettoyant agir pendant quelques minutes. Il est important de procéder par sections afin d'éviter que la solution de lavage ne sèche sur le plancher. Lors de la deuxième étape, repassez la vadrouille, complètement essorée, sur le plancher pour récupérer la solution de lavage. Commencez par les sections les moins souillées et finissez par les sections les plus sales. Changez la solution de lavage au besoin.

Nettoyage humide	Nettoyage par immersion
Non recommandé	Recommandé

- Le nettoyage par immersion du vinyle sans fini est beaucoup plus efficace que le nettoyage humide et il devrait être effectué au moins une fois à la fin de chaque quart de travail afin de déloger en profondeur la matière grasse accumulée.
- Le nettoyage humide à la vadrouille s'est révélé peu efficace pour l'entretien des planchers de vinyle sans fini ni bouche-pores et il devrait être limité aux périodes de grande circulation.

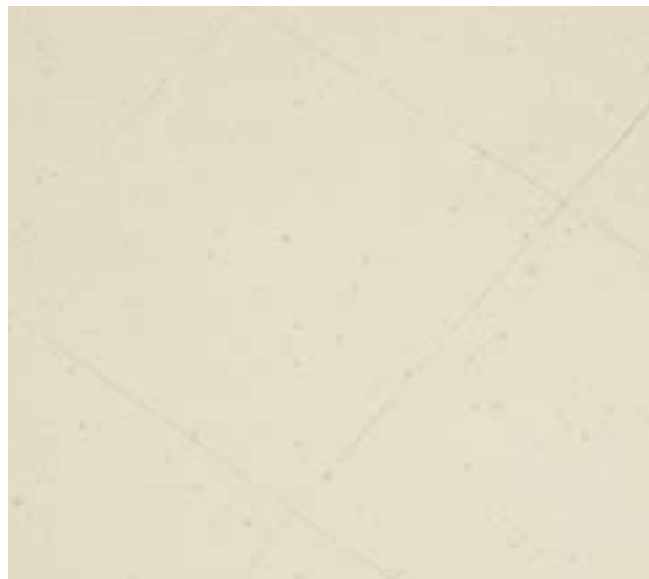
Température de l'eau

Température de la pièce	Chaude
Recommandée	Recommandée

Les tests en laboratoire montrent que le nettoyage par immersion du vinyle sans fini ni bouche-pores est aussi efficace quand les solutions de lavage sont préparées avec de l'eau chaude qu'avec de l'eau à la température de la pièce.

Fiche d'entretien du vinyle avec fini acrylique

Déterminer le type de revêtement



Trucs pour reconnaître le vinyle avec fini

Matériau	Carreau de vinyle qui reprend sa forme après une pression.
Couleur	Très variée avec ou sans motifs.
Texture	Généralement sans texture.
Lustre	Les carreaux sont luisants si le fini est entretenu. Si l'on gratte avec une pièce de monnaie, le fini s'enlève sous forme de particules blanches.
Joints	Les joints sont peu apparents.
Dimensions	30 cm x 30 cm.
Similaire	Carreau d'asphalte, autres revêtements (terrazzo, linoléum, etc.) recouverts d'un fini acrylique.

Choisir la catégorie de nettoyant

- Déterminez le type de matière grasse le plus susceptible de se retrouver sur vos planchers. Pour d'autres types de saletés, consultez les fabricants (voir le « Tableau des catégories de nettoyants offerts par les fabricants »).
- Choisissez, dans les cases ombragées, la catégorie de nettoyant qui permet un nettoyage optimal.
- Si plus d'une catégorie de nettoyant répond à vos besoins, informez-vous auprès de votre fournisseur pour trouver celle qui convient le mieux à l'équipement dont vous disposez et à votre budget.
- Consultez le « Tableau des catégories de nettoyants offerts par les fabricants » pour connaître les fabricants qui offrent la catégorie de nettoyant pour planchers qui répond à vos besoins.

Matière grasse	Catégorie de nettoyant permettant un nettoyage optimal					
Huile végétale	1	2	3	4	5*	6
Graisse végétale	1	2	3	4	5*	6
Gras de poulet	1	2	3	4	5*	6

* Notez que les nettoyants pour planchers des catégories 4 et 5 risquent d'altérer le lustre ou de décaper le fini ou le bouche-pores acrylique lors de l'entretien.

Méthode de nettoyage

Il existe deux méthodes courantes de nettoyage des planchers à la vadrouille : le nettoyage humide et le nettoyage par immersion.

Nettoyage humide

Ce type de nettoyage consiste à passer une vadrouille partiellement saturée de solution de lavage sur le plancher et à le laisser sécher sans aucune autre intervention. Commencez par les sections les moins souillées et finissez par les sections les plus sales. Changez la solution de lavage au besoin.

Nettoyage par immersion

Ce type de nettoyage consiste à passer une vadrouille saturée de solution de lavage sur le plancher et à laisser le nettoyant agir pendant quelques minutes. Il est important de procéder par sections afin d'éviter que la solution de lavage ne sèche sur le plancher. Lors de la deuxième étape, repassez la vadrouille, complètement essorée, sur le plancher pour récupérer la solution de lavage. Commencez par les sections les moins souillées et finissez par les sections les plus sales. Changez la solution de lavage au besoin.

Nettoyage humide	Nettoyage par immersion
Non recommandé	Recommandé

- Le nettoyage par immersion du vinyle recouvert d'un fini est beaucoup plus efficace que le nettoyage humide et il devrait être effectué au moins une fois à la fin de chaque quart de travail afin de déloger en profondeur la matière grasse accumulée.
- Le nettoyage humide à la vadrouille s'est révélé peu efficace pour déloger la saleté des planchers de vinyle avec fini ou bouche-pores et il devrait être limité aux périodes de grande circulation.

Température de l'eau

Température de la pièce	Chaude
Non recommandée	Recommandée

Les tests en laboratoire montrent que le nettoyage par immersion du vinyle avec fini ou bouche-pores est plus efficace si la solution de lavage est préparée avec de l'eau chaude plutôt qu'avec de l'eau à la température de la pièce.

Fiche d'entretien de la céramique glacée

Déterminer le type de revêtement



Trucs pour reconnaître la céramique glacée

Matériau	Biscuit de pierre compactée recouvert d'un imprimé coloré et d'une glaçure de silice.
Couleur	Très variée, avec ou sans motifs.
Texture	La texture est très variable.
Traitement antidérapant	La glaçure donne un lustre à la céramique. Une fois traitée avec un acide fort, le lustre est moins prononcé.
Joints	Les joints sont assez larges et remplis de coulis de couleur variée.
Dimensions	30 cm x 30 cm ou 15 cm x 15 cm.
Similaire	Grès glacé et vinyle résidentiel glacé.

Choisir la catégorie de nettoyant

- Déterminez le type de matière grasse le plus susceptible de se retrouver sur vos planchers. Pour d'autres types de saletés, consultez les fabricants (voir le « Tableau des catégories de nettoyeurs offerts par les fabricants »).
- Pour ce qui est de la céramique glacée, toutes les catégories de nettoyeurs permettent un nettoyage optimal dans la mesure où celui-ci s'effectue par immersion.
- Pour choisir un fabricant, consultez le « Tableau des catégories de nettoyeurs offerts par les fabricants ». Informez-vous au sujet de la catégorie de nettoyeur pour planchers qui convient le mieux à l'équipement dont vous disposez et à votre budget.

Matière grasse

Catégorie de nettoyant permettant un nettoyage optimal

Huile végétale

1	2	3	4	5	6
---	---	---	---	---	---

Graisse végétale

1	2	3	4	5	6
---	---	---	---	---	---

Gras de poulet

1	2	3	4	5	6
---	---	---	---	---	---

Méthode de nettoyage

Il existe deux méthodes courantes de nettoyage des planchers à la vadrouille : le nettoyage humide et le nettoyage par immersion.

Nettoyage humide

Ce type de nettoyage consiste à passer une vadrouille partiellement saturée de solution de lavage sur le plancher et à le laisser sécher sans aucune autre intervention. Commencez par les sections les moins souillées et finissez par les sections les plus sales. Changez la solution de lavage au besoin.

Nettoyage par immersion

Ce type de nettoyage consiste à passer une vadrouille saturée de solution de lavage sur le plancher et à laisser le nettoyant agir pendant quelques minutes. Il est important de procéder par sections afin d'éviter que la solution de lavage ne sèche sur le plancher. Lors de la deuxième étape, repassez la vadrouille, complètement essorée, sur le plancher pour récupérer la solution de lavage. Commencez par les sections les moins souillées et finissez par les sections les plus sales. Changez la solution de lavage au besoin.

Glaçure	Nettoyage humide	Nettoyage par immersion
Intacte	Recommandé	Recommandé
Traînée	Non recommandé	Recommandé
Texturée	Non recommandé	Recommandé

- Le nettoyage humide s'est révélé efficace sur la céramique glacée et peu texturée.
- Lorsque la glaçure est usée, texturée ou si elle a été traitée avec un acide fort (voir la section « Saviez-vous que... » à la page 6), il est nécessaire d'utiliser la méthode de nettoyage par immersion sur une base régulière.
- Nettoyez régulièrement les joints de coulis entre les carreaux avec une brosse et une solution de lavage pour éviter l'encrassement par la matière grasse.

Température de l'eau

Température de la pièce	Chaude
Non recommandée	Recommandée

Les tests en laboratoire montrent que le nettoyage humide de la céramique glacée est plus efficace si la solution de lavage a été préparée avec de l'eau chaude plutôt qu'avec de l'eau à la température de la pièce.

Consignes générales pour l'entretien optimal des planchers

(Pour photocopie et distribution au personnel d'entretien)

Nettoyez fréquemment les planchers.	Le plancher sur lequel vous avez à vous déplacer fait partie de votre milieu de travail et il est important de bien l'entretenir afin de réduire le risque de chute par glissade. L'accumulation de matière grasse rend les planchers glissants et elle réduit l'efficacité du nettoyage. Il est donc préférable de nettoyer fréquemment les planchers.
Utilisez la catégorie de nettoyeur pour planchers appropriée.	Les tests en laboratoire confirment que l'ajout d'un nettoyeur pour planchers à l'eau améliore l'efficacité du nettoyage. Consultez la section « Choisir la catégorie de nettoyeur » pour connaître la catégorie de nettoyeur répondant le mieux à vos besoins.
Suivez les recommandations du fabricant pour la dilution.	Lisez attentivement les instructions avant d'utiliser un nouveau produit et assurez-vous qu'il convient à vos besoins. N'hésitez pas à communiquer avec votre fournisseur si vous avez des questions.
Utilisez une vadrouille propre et rangez-la adéquatement.	Les tests réalisés en laboratoire montrent que l'utilisation d'une vadrouille sale réduit l'efficacité du nettoyage, peu importe la catégorie de nettoyeur pour planchers utilisée. Une fois l'entretien terminé, rincez la vadrouille et le seau à l'eau claire et suspendez la vadrouille pour faciliter le séchage. Remplacez la vadrouille lorsqu'elle est sale.
Installez un écriteau « Plancher glissant ».	Les chutes par glissade se produisent très souvent lorsque le danger n'est pas visible (pellicule de graisse, film d'eau savonneuse). Avertissez votre entourage par un écriteau « Plancher glissant » lorsqu'il y a accumulation d'eau sur le plancher et lors de l'entretien.
Limitez le nettoyage humide aux endroits peu souillés.	Passer une vadrouille partiellement essorée sur le plancher ne constitue pas une méthode efficace pour déloger les accumulations de matière grasse. Réservez-la aux endroits peu souillés ou à un entretien rapide pendant les périodes de grande activité.

Faites un nettoyage par immersion pour déloger plus efficacement la saleté.

Appliquez la solution de lavage sur le plancher à l'aide d'une vadrouille saturée. Essorez ensuite la vadrouille et repassez-la sur le plancher pour récupérer la solution et les saletés. Cette méthode permet au nettoyeur d'agir sur la saleté et elle est plus efficace que le nettoyage humide. Un nettoyage par immersion devrait être exécuté au moins une fois par jour lorsqu'il y a peu d'activité. Procédez par sections afin d'éviter que le plancher ne sèche entre les deux étapes et commencez par les sections les moins souillées.

Rincez les planchers pour éliminer les résidus de solution de lavage.

La solution de lavage qui sèche sur le plancher laisse des résidus (ingrédients du nettoyant et saletés) qui sont éliminés lors du rinçage à l'eau claire avec une vadrouille essorée.

N'utilisez pas les outils réservés à l'entretien pour ramasser les saletés répandues accidentellement sur le plancher.

Les saletés répandues accidentellement sur le plancher doivent être ramassées avec du papier absorbant, une pelle ou un racloir. Si vous utilisez la vadrouille, elle sera contaminée et beaucoup moins efficace pour l'entretien des planchers.

Tableau des catégories de nettoyants offerts par les fabricants²

Fabricant	Adresse	Personne-ressource	Téléphone	CATÉGORIE					
				NA	NN	DA	C	DG	DL
				1	2	3	4	5	6
Avmor	950, rue Michelin Laval	Service à la clientèle	(450) 629-3800	Oui	Oui	Oui	Oui	Oui	Oui
Chemotec	7988, 16 ^e Avenue Montréal	Patrick Telio	(514) 729-6321	Oui				Oui	Oui
Norchem	950, rue Michelin Laval	Mike Isaac	(450) 629-8074		Oui	Oui	Oui	Oui	
Innu-Science	1777, boul. Nobel bureau F, Sainte-Julie	Steve Teasdale	(450) 922-4666	Oui					
Laboratoire Ultrachem	9655, rue Ignace unité G, Brossard	Jean-Pierre Goulet	(450) 444-5223					Oui	
Laboratoires Choisy	390, boul. Saint-Laurent Est Louiseville	Francis Fréchette	(819) 228-5564		Oui	Oui	Oui	Oui	Oui
Lalema	11450, rue Sherbrooke Est Montréal	Hugo Giffard	(514) 645-2753	Oui	Oui	Oui	Oui	Oui	Oui
Larose et Fils	2255, boul. Industriel Laval	Service à la clientèle	(514) 382-7000		Oui	Oui	Oui	Oui	Oui
Mégalab	905, rue Michelin Laval	Camille Ghoche	(450) 663-1100			Oui			
Parall	2970, rue Bergman Laval	Lise Paradis	(450) 687-6666		Oui		Oui	Oui	
Produits chimiques Cartier	445, 21 ^e Avenue Lachine	Suzanne Maliff	(514) 637-4631					Oui	Oui
Produits chimiques Melrose	2337, 46 ^e Avenue Lachine	André Leblanc	(514) 631-2997	Oui		Oui		Oui	Oui
Produits chimiques Sany	540, boul. de l'Industrie Joliette	Josée Rainville	(450) 759-7711	Oui	Oui		Oui	Oui	Oui
Produits sanitaires Lépine	1105, rue Bersimis Chicoutimi	Karen Provencher	(418) 545-0794	Oui	Oui	Oui	Oui	Oui	
Produits sanitaires Unique	1402, 4 ^e Avenue La Pocatière	Jean-Pierre Bérubé	(418) 856-2543	Oui		Oui	Oui		
Produits sanitaires V-T0	2975, rue Nelson Saint-Hyacinthe	Richard Chevalier	(450) 774-6849		Oui	Oui	Oui	Oui	Oui
Prolav	5170, rue Beausoleil Laval	Jocelyn Lavoie	(450) 664-3889	Oui					Oui
Sani-Marc	42, rue de l'Artisan Victoriaville	Éric Poulin	(819) 758-1541	Oui	Oui	Oui	Oui	Oui	Oui
Savons Unica	90, rue J.-Armand Bombardier Boucherville	Michel Aubin	(450) 655-8168		Oui				Oui

2. Cette liste présente les catégories de nettoyants offerts par les fabricants ayant participé à la collecte de données effectuées en janvier 2001.

Liste des nettoyants pour planchers par fabricant

Avmor	Marque de commerce	Catégorie	Laboratoires Choisy	Marque de commerce	Catégorie
950, rue Michelin	Dazodet	1	390, boul. Saint-Laurent Est	Sprint B	2
Laval (Québec) H7L 5C1	Kleen Sheen	1	Louiseville (Québec) J5V 2L7	Ali-Dher FM-7	3
Service à la clientèle	Rotex	2	Francis Fréchette	Rodian Klean	3
Tél. : (450) 629-3800	Solnet	2	Tél. : (819) 228-5564	Fectolime	4
1 800 387-8074	A707/LF	3		Pro Sprint	4
www.avmor.com	Germalin	4		Sprint	4
	Leminee/23	4		Sprint F	4
	Numéro Uno	4		Kleenol	5
	A707	5		Nytrol TS	5
	Extra	5		Servopro	5
	Amigo	6		Servoscrub	5
				Servosol	5
				Intrepid	6

Chemotec	Marque de commerce	Catégorie	Lalema	Marque de commerce	Catégorie
7988, 16 ^e Avenue	CD-20	1	11450, rue Sherbrooke Est	Cadet	1
Montréal (Québec) H1Z 3P5	Chemopin	1	Montréal (Québec) H1B 1C1	Global	1
Patrick Telio	Neutra-Brille	1	Hugo Giffard	Bio-Net	2
Tél. : (514) 729-6321	Resistol ND-50	1	Tél. : (514) 645-2753	Neutrac	2
1 800 729-6321	CL-1000	5	www.lalema.com	Optinet	2
www.chemotec.ca	CL-1000 Extra Fort	5		Oranet	2
	Citro	6		Source	2
	Environet	6		Adroit	3
				Agent	3
				Poly Action	3
				Vogue 808	3
				Aliquat	4
				Citroquat	4
				Germo	4
				Hyperquat	4
				Intrepid	4
				Optiquat	4
				Polyquat	4
				Quattro	4
				Spectrum	4
				Ultra Aliquat	4
				O-500	5
				Natrall	5
				Sanboo	5
				Biokleen	6
				Natrakleen	6
				Polykleen	6

Norchem	Marque de commerce	Catégorie
950, rue Michelin	Neutral Spécial	2
Laval (Québec) H7L 5C1	M-31	3
Mike Isaac	Germicide 12	4
Tél. : (450) 629-8074	DG-194	4
1 888 286-6750	M-77	5
www.avmor.com		

Innu-Science	Marque de commerce	Catégorie
1777, boul. Nobel, bureau F	Nu-Grip	1
Sainte-Julie (Québec) J3E 1Z6	Nu-Grip+	1
Steve Teasdale		
Tél. : (450) 922-4666		

Laboratoire Ultrachem	Marque de commerce	Catégorie
9655, rue Ignace, unité G	Exclame	5
Brossard (Québec) J4Y 2P3		
Jean-Pierre Goulet		
Tél. : (450) 444-5223		

Larose et Fils	Marque de commerce	Catégorie
2255, boul. Industriel	Laroclean	2
Laval (Québec) H7S 1P8	M-11	2
Service à la clientèle	Lampact	3
Tél. : (514) 382-7000	M-37	3
1 800 465-4153	M-75	3
www.larose.ca	AirX 109	4
	AirX 15	4
	AirX 44	4
	AirX 78	4
	CSG 1000	4
	Évolution 04	4
	Évolution 07	4
	Indo Pro # 4	4
	Indo Pro # 5	4
	Indo Pro # 6	4
	Indo Pro # 7	4
	Indo Pro # 8	4
	Indo Pro #12	4
	M-42	4
	Sublime 15	4
	Sublime 42	4
	Sublime 55	4
	Sublime 7	4
	Indo 500	5
	Indo 701	5
	M 41X	5
	Rare	5
	AirX 66	6
	Indo 410	6
	Sublime 88	6

Mégalab	Marque de commerce	Catégorie
905, rue Michelin Laval (Québec) H7L 5B6 Camille Ghoche Tél. : (450) 663-1100	Kleenol 200	3

Parall	Marque de commerce	Catégorie
2970, rue Bergman Laval (Québec) H7L 3P4 Lise Paradis Tél. : (450) 687-6666	Nutren	2
	U-974	4
	Z-99	5

Produits chimiques Cartier	Marque de commerce	Catégorie
445, 21 ^e Avenue	Autoscrub 70	5
Lachine (Québec) H8S 3T8	Autoscrub NB	5
Suzanne Maliff	Autoscrub Gold	6
Tél. : (514) 637-4631	Neutrogold	6
1 800 361-9432		
www.vytac.com		

Produits chimiques Melrose	Marque de commerce	Catégorie
2337, 46 ^e Avenue	Neutra Clean	1
Lachine (Québec) H8T 3C9	General Clean F	3
André Leblanc	Dégraiseur A-16-3	5
Tél. : (514) 631-2997	General Clean	5
1 800 663-2997	Refloor	5
www.melrosechem.com	DG-2003	6

Produits chimiques Sany	Marque de commerce	Catégorie
540, boul. de l'Industrie	Neutral	1
Joliette (Québec) J6E 8V3	Pinex	1
Josée Rainville	Azur	2
Tél. : (450) 759-7711	G-12	2
1 800 363-2776	SB-8	2
	Germinix	4
	Germinix-16	4
	Germinix-20	4
	440	5
	440-M	5
	Energjik	5
	GFX-77	6
	Profil	6

Produits sanitaires Lépine	Marque de commerce	Catégorie
1105, rue Bersimis	Mursol	1
Chicoutimi (Québec) G7K 1A4	M-Tout	2
Karen Provencher	Pragma	2
Tél. : (418) 545-0794	Choc	3
1 800 463-9149	Costo	3
www.produitslepine.com	Ammonium	4
	D-Germ	4
	KO:10	4
	Neutral	4
	Quad-X	4
	Cl-205	5
	Gamma	5
	LEM	5

Produits sanitaires Unique	Marque de commerce	Catégorie
1402, 4 ^e Avenue	Général	1
La Pocatière (Québec) G0R 1Z0	Unique 4.5	4
Jean-Pierre Bérubé	Unique Germal	4
Tél. : (418) 856-2543	Unique 105	3

Produits sanitaires V-T0	Marque de commerce	Catégorie
2975, rue Nelson	Auto Sol	2
Saint-Hyacinthe (Québec)	Solmax	2
J2S 1Y5	Spanex	2
Richard Chevalier	Versatile	2
Tél. : (450) 774-6849	Techno 2000	3
www.vto.qc.ca	TNT 100	4
	Jet Kleen	5
	TNT	5
	Citrosol	6

Prolav	Marque de commerce	Catégorie
5170, rue Beausoleil	Ecolomax multi	1
Laval (Québec) H7C 2N8	LMB 100 Brille	1
Jocelyn Lavoie	Super	6
Tél. : (450) 664-3889		
1 800 727-4977		
www.prolav.com		

Sani-Marc	Marque de commerce	Catégorie
42, rue de l'Artisan	Lavenet	1
Victoriaville (Québec) G6P 7E3	Supernet Labrador	1
Éric Poulin	Sol-Lav	2
Tél. : (819) 758-1541	Opticare	3
1 877 726-4627	AM-717	3
	Dynamo	3
	Énergie	3
	SM-Sol	3
	Amphotone plus	4
	Colinon	4
	D-4055	4
	Formule 19	4
	Quaterna	4
	Super D	4
	APC	5
	Challenge	5
	Multinet	5
	Limokleen	6

Savons Unica	Marque de commerce	Catégorie
90, rue J.-Armand Bombardier	Neutrasol	2
Boucherville (Québec) J4B 8N4	Micro-Orange	6
Michel Aubin		
Tél. : (450) 655-8168		
www.unica.qc.ca		

Références

L'HOMME, Philippe, Sylvain LAMOUREUX et François QUIRION. *Conditions optimales d'utilisation des nettoyeurs à plancher : gras animaux et végétaux sur vinyle et grès*, rapport de recherche (R-210), 1998, 40 p.

http://www.irsst.qc.ca/htmfr/pdf_txt/R-210.pdf

QUIRION, François, et Philippe L'HOMME. *Répertoire des nettoyeurs à plancher*, rapport de recherche (R-230), 1999, volume 1, 20 p.

http://www.irsst.qc.ca/htmfr/pdf_txt/R-230.pdf

QUIRION, François, et Philippe L'HOMME. *Conditions optimales d'utilisation des nettoyeurs à plancher : huile à moteur et hydraulique sur le béton*, rapport de recherche (R-249), 2000, 41 p.

http://www.irsst.qc.ca/htmfr/pdf_txt/R-249.pdf

MASSICOTTE, André, Sophie BOUDRIAS et François QUIRION. *Conditions optimales d'utilisation des nettoyeurs à plancher : une approche globale*, rapport de recherche (R-258), 2000, 95 p.

http://www.irsst.qc.ca/htmfr/pdf_txt/R-258.pdf

MASSICOTTE, André, Sophie BOUDRIAS et François QUIRION. *Impact de l'entretien sur la résistance au glissement des planchers*, rapport de recherche (R-283), 2001, 66 p.

http://www.irsst.qc.ca/htmfr/pdf_txt/R-283.pdf

MASSICOTTE, André, et François QUIRION. *Étude préliminaire de la friction des planchers recouverts de matière grasse*, rapport de recherche (R-294), 2002, 31 p.

http://www.irsst.qc.ca/htmfr/pdf_txt/R-294.pdf

Ces publications peuvent être consultées ou téléchargées gratuitement. Rendez-vous au www.irsst.qc.ca.