

UTILISATION SÉCURITAIRE DES VÉHICULES AGRICOLES



Les véhicules agricoles sont à l'origine de nombreux accidents graves, voire mortels.

Avant d'utiliser ces véhicules, il faut avoir les compétences et les aptitudes requises, connaître les risques et appliquer les mesures de prévention adaptées à la situation de travail.



ATTENTION : LIRE LES MANUELS

D'autres risques peuvent être présents et d'autres actions peuvent être requises.

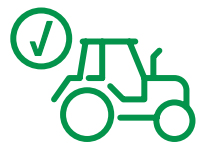
PRINCIPAUX RISQUES LIÉS À LEUR UTILISATION

- Collision avec un piéton, un autre véhicule ou un obstacle
- Perte de contrôle, renversement latéral, cabrage (tracteurs)
- Écrasement par le véhicule ou l'équipement
- Chute d'équipements, d'objets ou de matériaux manutentionnés
- Happement et entraînement par des pièces en mouvement
- Chute de hauteur ou chute de même niveau
- Projection de matières et autres risques selon l'équipement utilisé
- Bruit, vibration ou exposition à des poussières et à des produits dangereux



PRINCIPALES MESURES DE PRÉVENTION

- Avoir les aptitudes et les compétences nécessaires pour l'utilisation du véhicule et de l'équipement fournis
- Avoir la formation, la supervision et l'entraînement appropriés
- Respecter les consignes des manuels d'utilisation du véhicule et de l'équipement, notamment les consignes de sécurité et d'entretien préventif
- Avant de les mettre en marche, connaître la façon sécuritaire de mettre à l'arrêt le véhicule et l'équipement
- Utiliser un véhicule adapté et conçu pour la tâche à effectuer et vérifier la compatibilité du véhicule et des équipements
- Vérifier que l'arceau de sécurité est bien positionné et porter la ceinture de sécurité
- Connaître les angles morts du véhicule et ceux créés par les obstacles dans la zone de travail et se faire aider d'un signaleur lors de manœuvres de recul
- Délimiter la zone de travail et limiter l'accès au personnel autorisé uniquement
- Comprendre et appliquer les techniques de conduite préventive, tout en tenant compte des limites de la combinaison véhicule-equipement, comme lors d'un freinage



EXEMPLES D'ARRÊT SÉCURITAIRE D'UN VÉHICULE DANS UNE COUR DE FERME



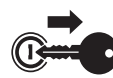
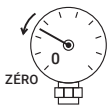
- Vérifier que la voie est libre et stationner en marche arrière



- Actionner le frein de stationnement



- Abaisser les équipements hydrauliques au sol, libérer la pression et installer les supports conçus par le fabricant lorsque requis



- Arrêter le moteur, retirer la clé de contact et verrouiller la cabine



- Placer des cales de roues aux véhicules et aux équipements lourds



- Attendre l'arrêt complet des pièces mobiles avant d'intervenir sur l'équipement



- Appliquer une méthode de contrôle des énergies avec cadenassage ou offrant une sécurité équivalente avant d'entrer dans la zone dangereuse d'une machine.

Pour en savoir plus, consultez le cnesst.gouv.qc.ca.

Commission des normes, de l'équité,
de la santé et de la sécurité du travail

cnesst.gouv.qc.ca

CNESST