

LES DÉFIS DU CHANGEMENT



Qui sommes-nous ?



ORGANISATION
DE LA PRÉVENTION



ERGONOMIE ET
PRÉVENTION DES TMS



SANTÉ
PSYCHOLOGIQUE



PRÉVENTION DE LA
VIOLENCE AU TRAVAIL



SÉCURITÉ
DES TRAVAILLEURS



APSSAP

Association paritaire pour la santé
et la sécurité du travail, secteur
« Administration provinciale »



APSSAP

Association paritaire
pour la santé et la sécurité du travail,
secteur « Administration provinciale »

Objectifs

01

Sensibiliser sur la dimension humaine du changement

02

Informé sur le processus du changement

03

Expliquer les réactions possibles face au changement

04

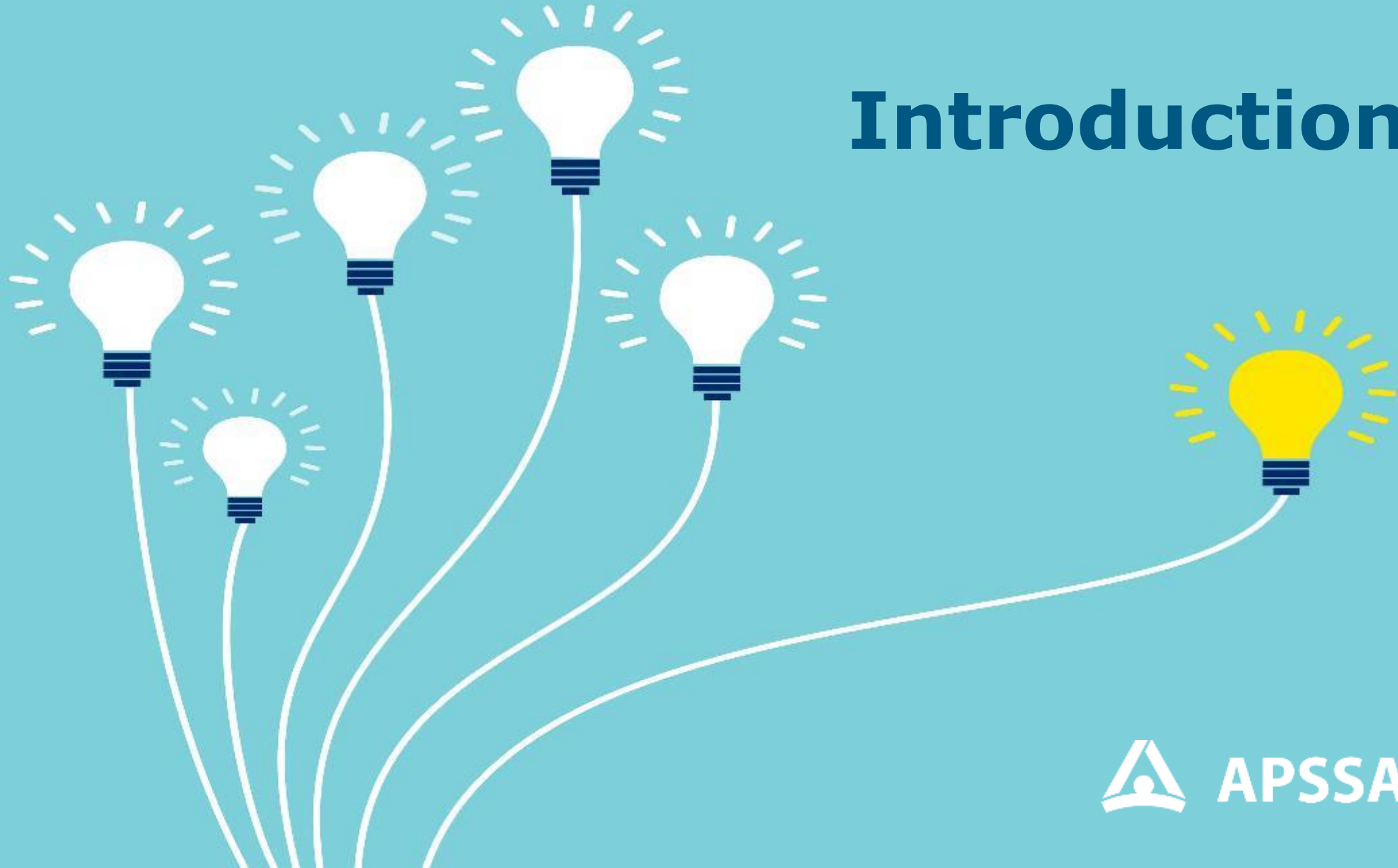
Appliquer des stratégies pour faciliter l'adaptation au changement



APSSAP

Association paritaire
pour la santé et la sécurité du travail,
secteur « Administration provinciale »

Introduction



Enjeux du changement

Décideur



**Cadre
intermédiaire**



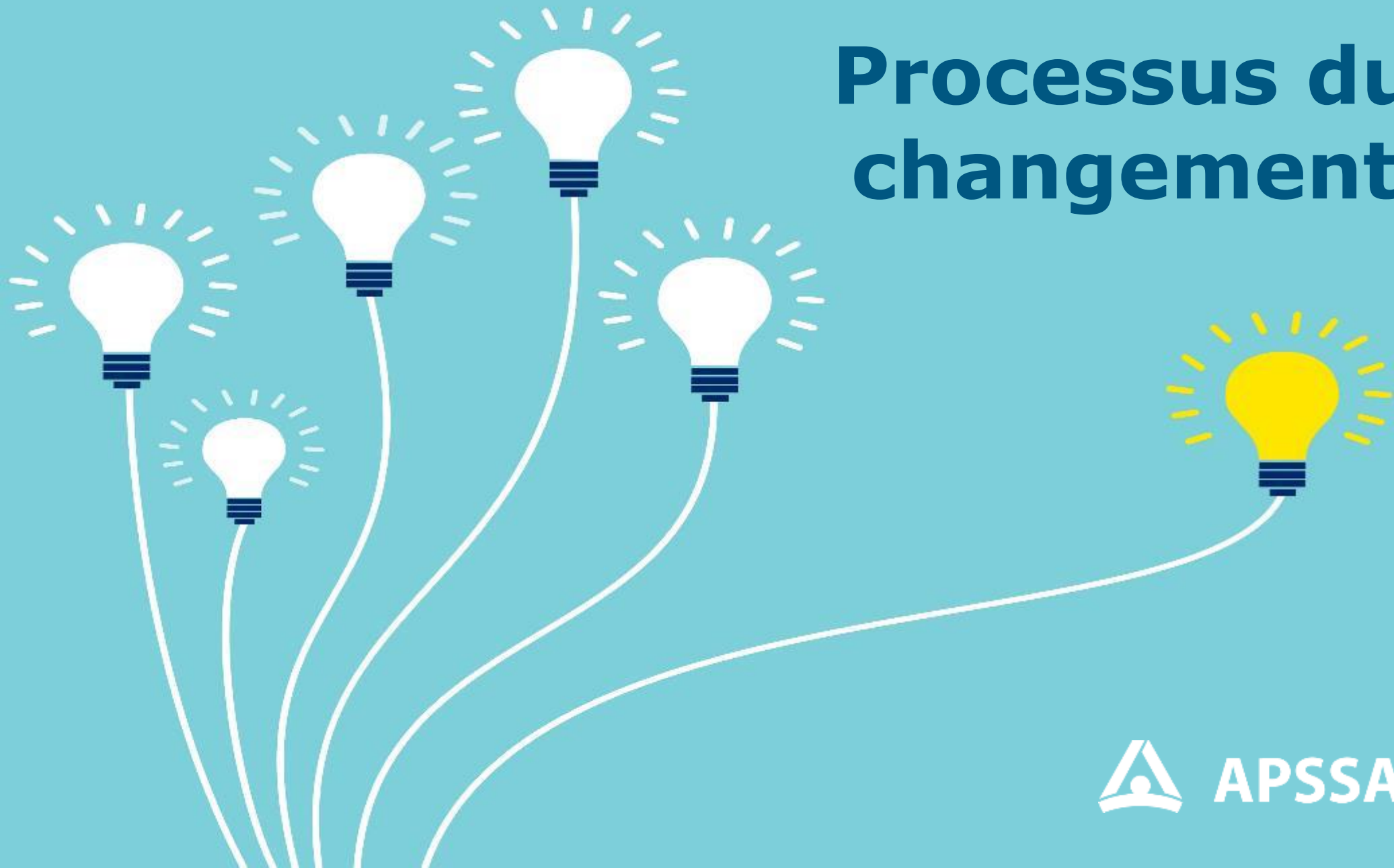
Destinaire



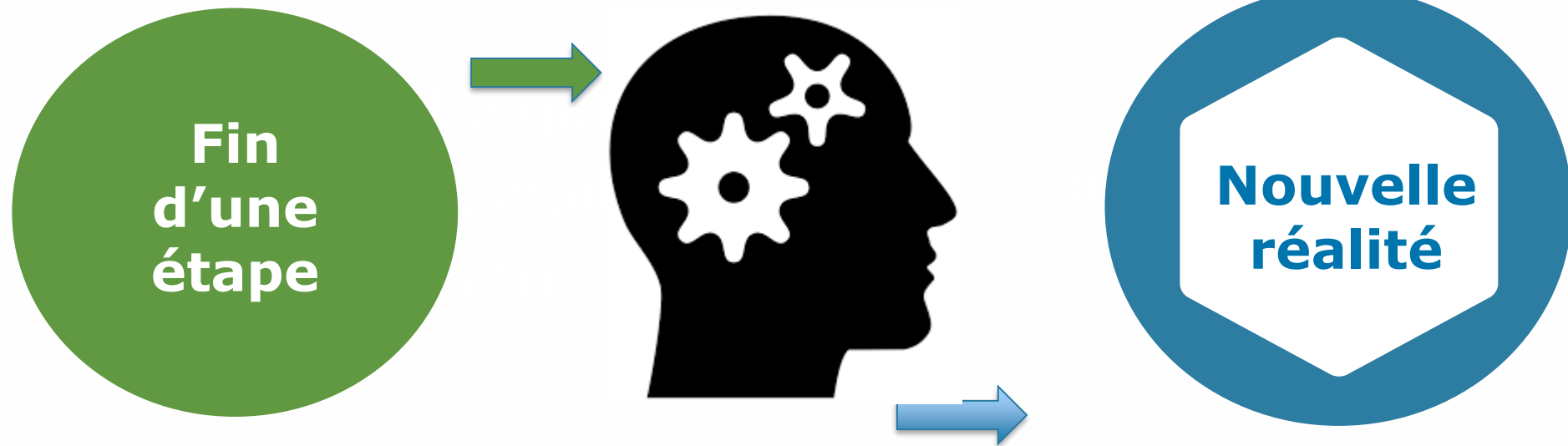
APSSAP

Association paritaire
pour la santé et la sécurité du travail,
secteur « Administration provinciale »

Processus du changement



Processus du changement



APSSAP

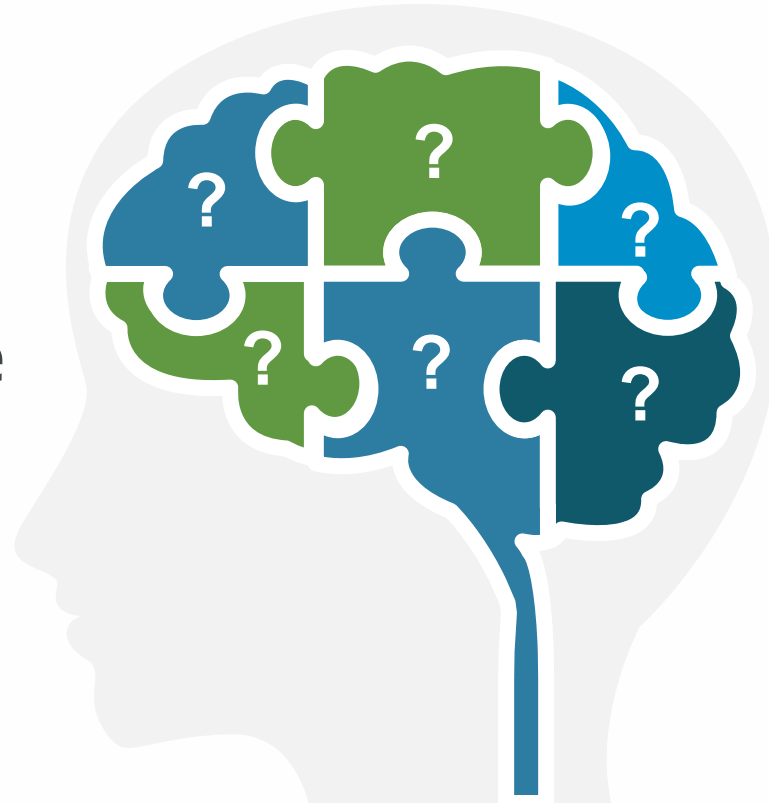
Association paritaire
pour la santé et la sécurité du travail,
secteur « Administration provinciale »

Pertes associées au changement

Contrôle

Prévisibilité

Repères



Compétences

Identité

Motivation



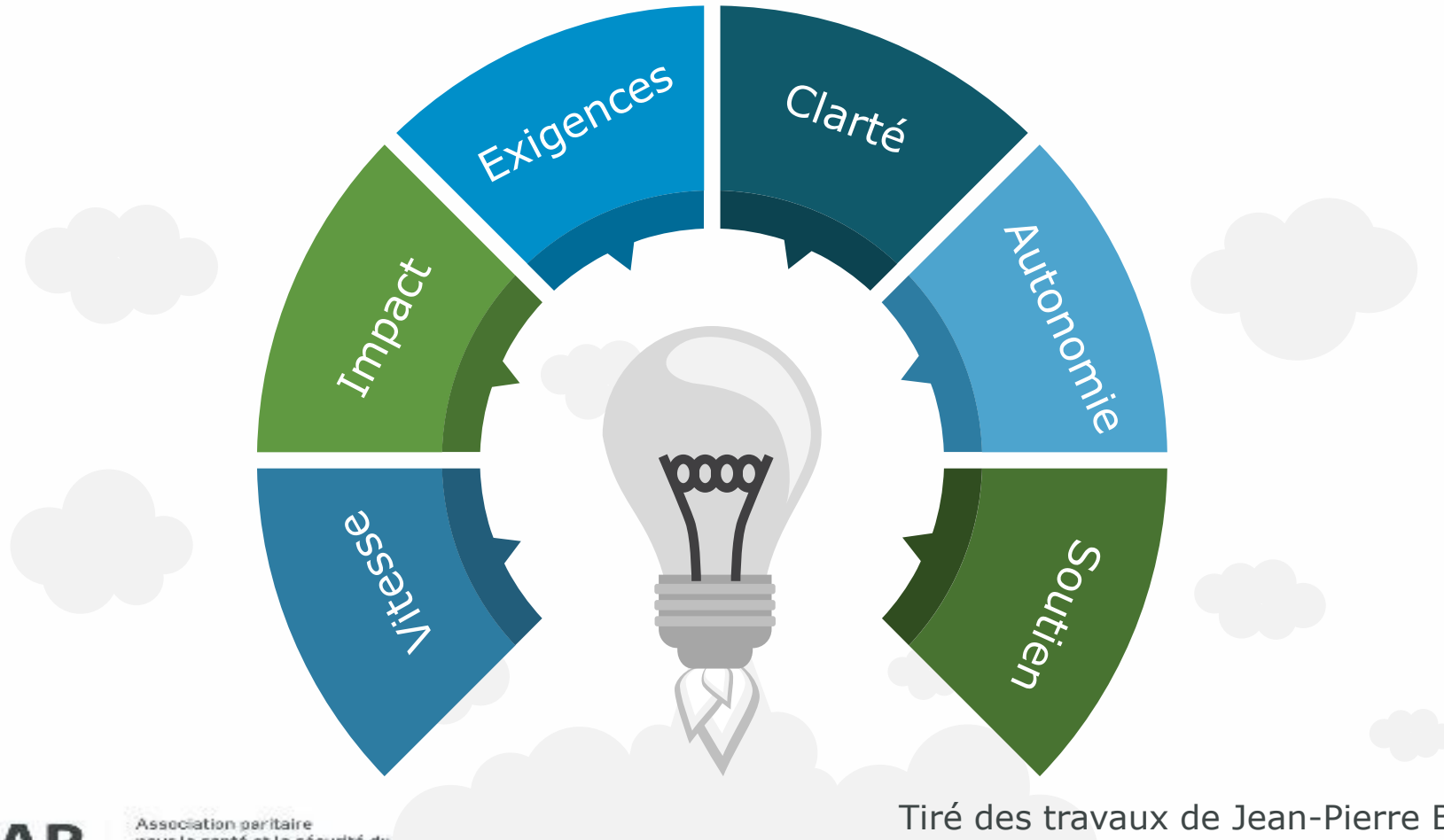
APSSAP

Association paritaire
pour la santé et la sécurité du travail,
secteur « Administration provinciale »

Les réactions solutions face au changement



Facteurs d'influence liés au changement

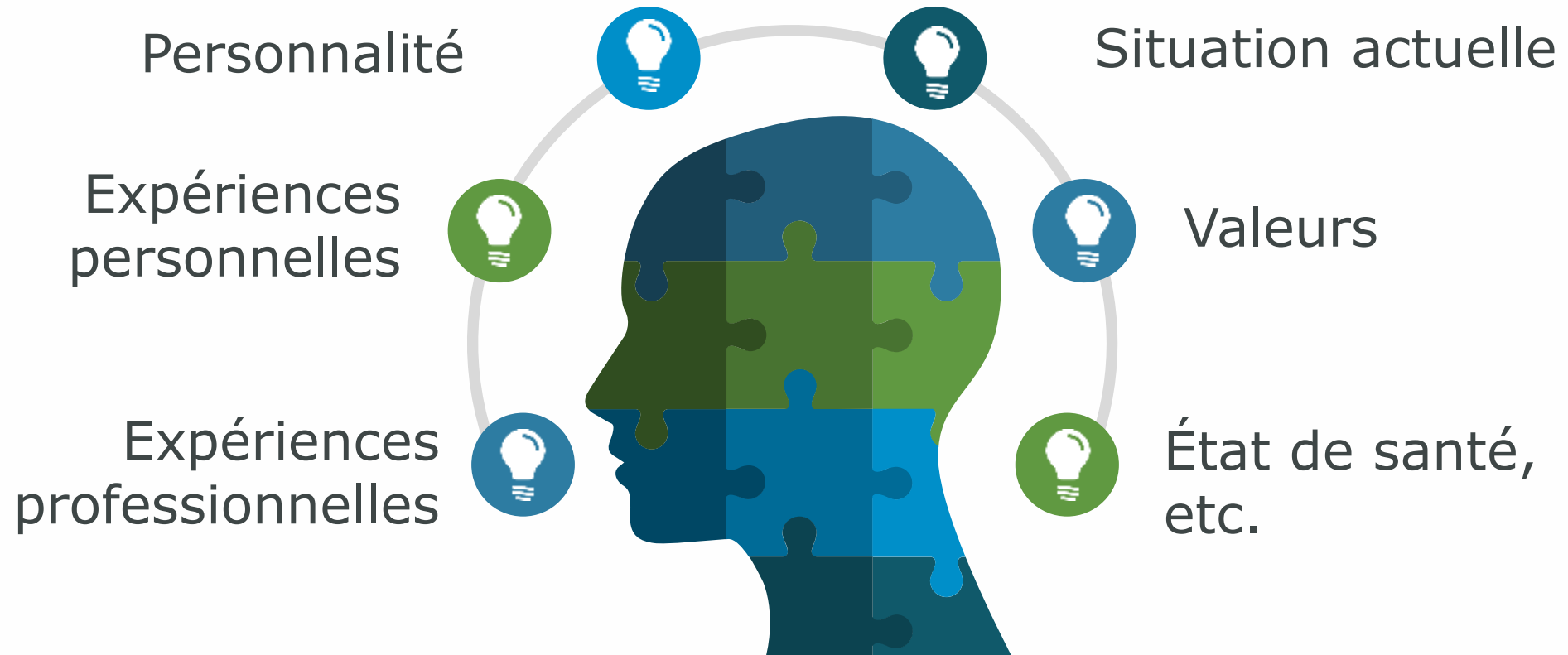


APSSAP

Association paritaire
pour la santé et la sécurité du travail,
secteur « Administration provinciale »

Tiré des travaux de Jean-Pierre Brun
et Céline Bareil

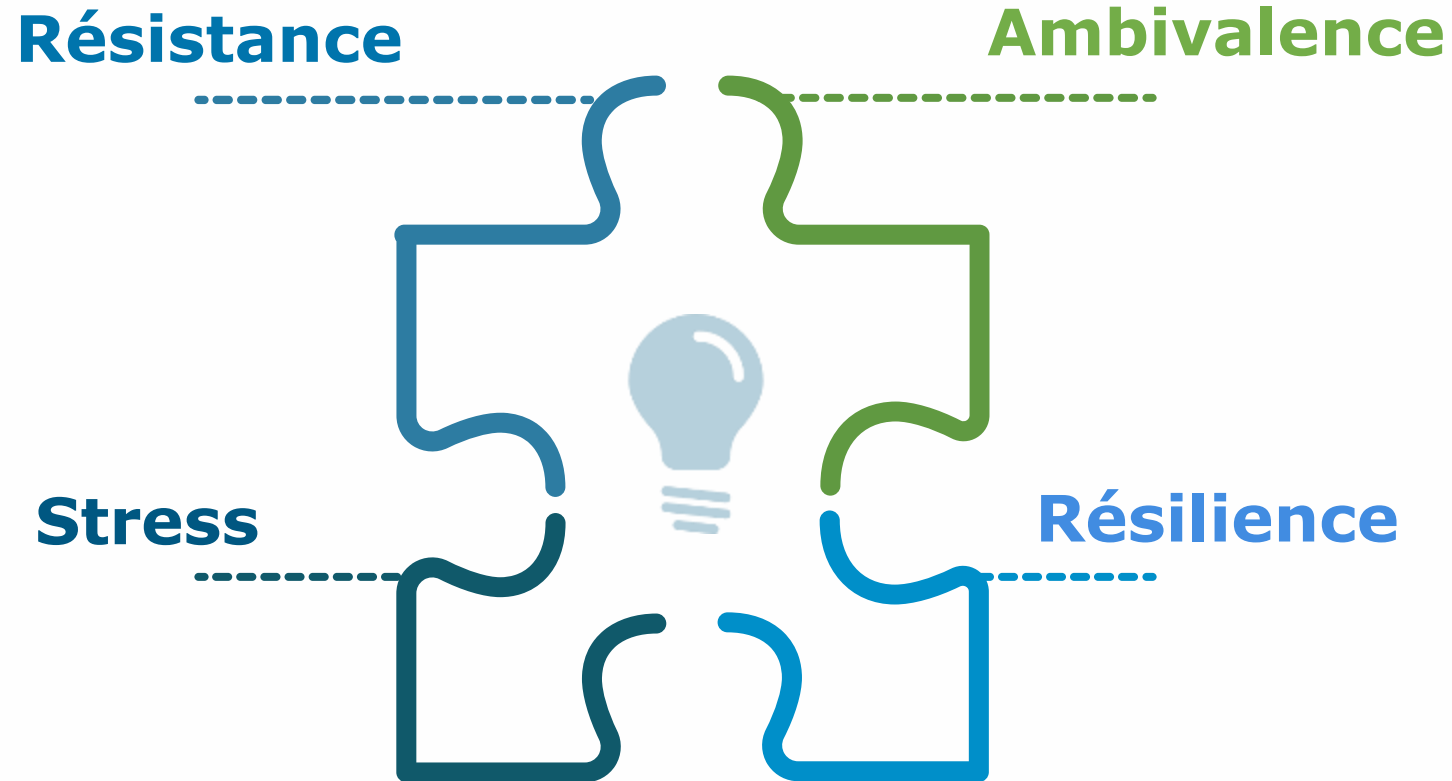
Facteurs d'influence liés à la personne



APSSAP

Association paritaire
pour la santé et la sécurité du travail,
secteur « Administration provinciale »

Les réactions face au changement



APSSAP

Association paritaire
pour la santé et la sécurité du travail,
secteur « Administration provinciale »

La résistance

Définition

« Résultat lié à un ensemble de manifestations observables, actives ou passives, individuelles ou collectives, qui entravent le processus du changement »



APSSAP

Association paritaire
pour la santé et la sécurité du travail,
secteur « Administration provinciale »

Tiré de Céline Bareil, 2004 HEC

La résistance

Formes possibles

ACTIVES

Refus, critiques, plaintes

PASSIVES

Indifférence, lenteur, rumeurs, oublis

COLLECTIVES

Concerne tout le groupe

INDIVIDUELLES

Concerne un individu



APSSAP

Association paritaire
pour la santé et la sécurité du travail,
secteur « Administration provinciale »

Tiré de Céline Bareil, 2004 HEC

La résistance

Causes possibles



Sentiment de perte



Mise en oeuvre
inadéquate



Normes atteintes



Absence de sens



Charge de travail



Nombreux
changements



APSSAP

Association paritaire
pour la santé et la sécurité du travail,
secteur « Administration provinciale »

La résistance

Quoi faire



L'ambivalence face au changement

Avantages



Inconvénients



APSSAP

Association paritaire
pour la santé et la sécurité du travail,
secteur « Administration provinciale »

Tiré de Céline Bareil, 2004 HEC

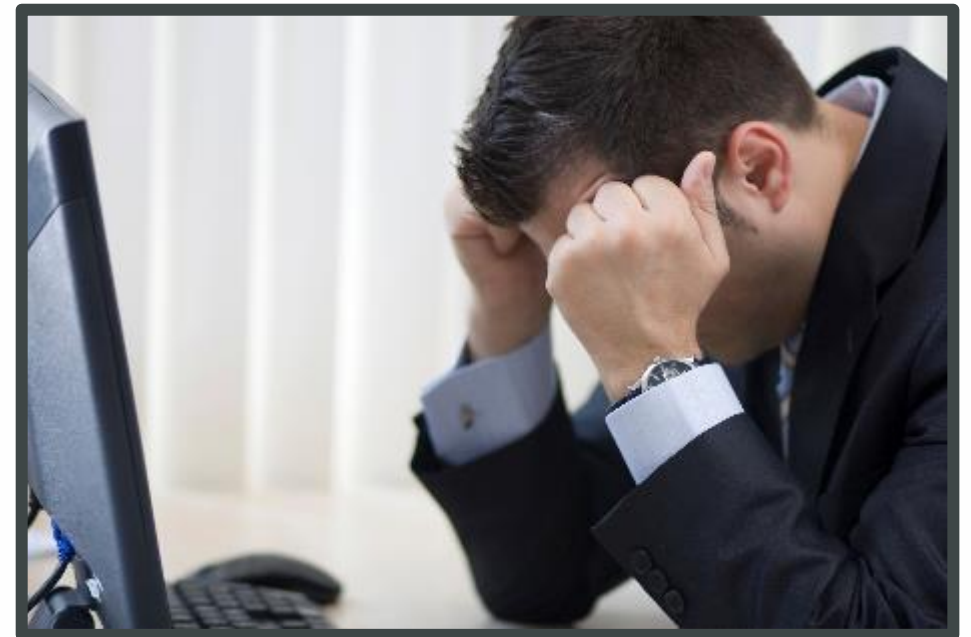
Balance décisionnelle

		CHANGER		NE PAS CHANGER	
		+++	---	+++	---
COURT TERME	Moi				
	Les autres				
LONG TERME	Moi				
	Les autres				



Caractéristiques des situations causant le stress

- **C**ontrôle (manque de)
- **I**mprévisibilité
- **N**ouveauté
- **É**go menacé



Tiré du *Centre de recherche sur le stress humain*



APSSAP

Association paritaire
pour la santé et la sécurité du travail,
secteur « Administration provinciale »

Gestion du stress



Habitudes de vie



Soutien social



Cohérence
cardiaque



Décortiquer le
CINE



APSSAP

Association paritaire
pour la santé et la sécurité du travail,
secteur « Administration provinciale »

Restructuration cognitive

A	B	C	D	E
Événement déclenchant	Pensée irrationnelle	Conséquences	Pensée rationnelle	Résultat
1 Identifier la situation	2 Relever les pensées automatiques	3 Identifier l'émotion ou le comportement	4 Remettre en question	5 Vérifier s'il y a une nouvelle émotion



La résilience

Capacité à rebondir et à se reconstruire positivement après un événement traumatisant¹



[Cette photo](#) par Auteur inconnu est soumise à la licence [CC BY-SA-NC](#)



APSSAP

Association paritaire
pour la santé et la sécurité du travail,
secteur « Administration provinciale »

1. RIVEST, R. Revue *Effectif*, volume 13, numéro 4, septembre/octobre 2010

Des outils pour mieux vivre le changement



D'autres outils



Cercles d'influence



Informations



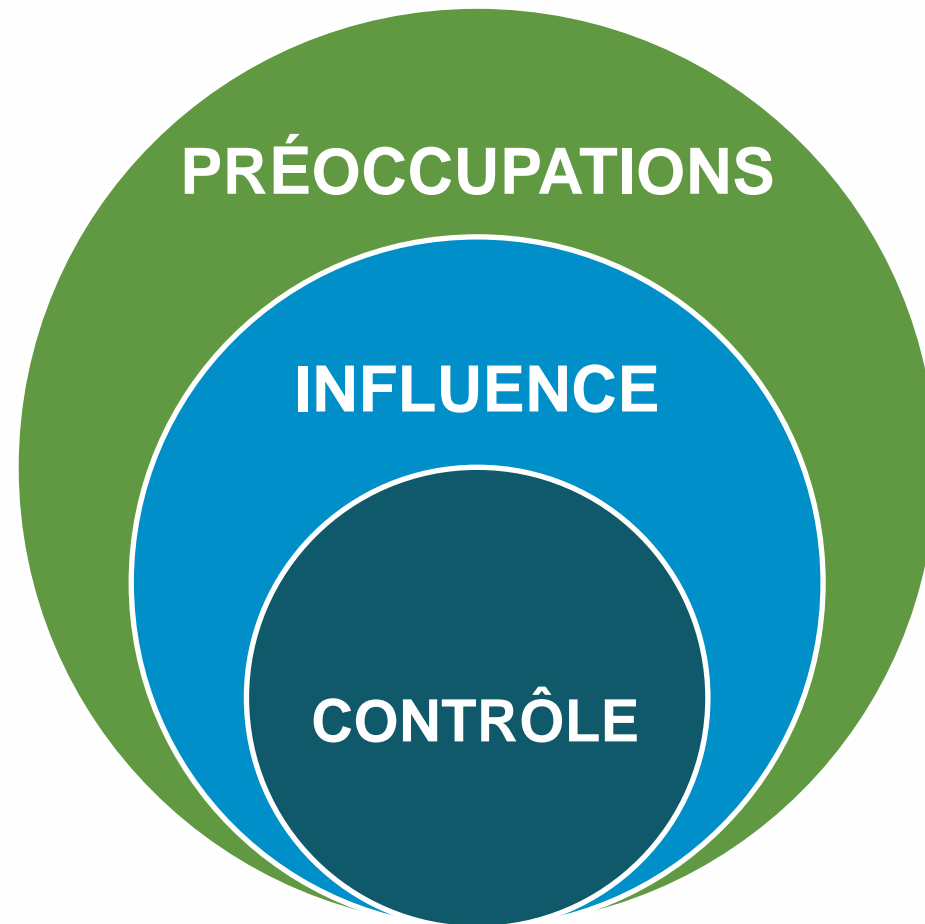
PAE



APSSAP

Association paritaire
pour la santé et la sécurité du travail,
secteur « Administration provinciale »

Cercles d'influence

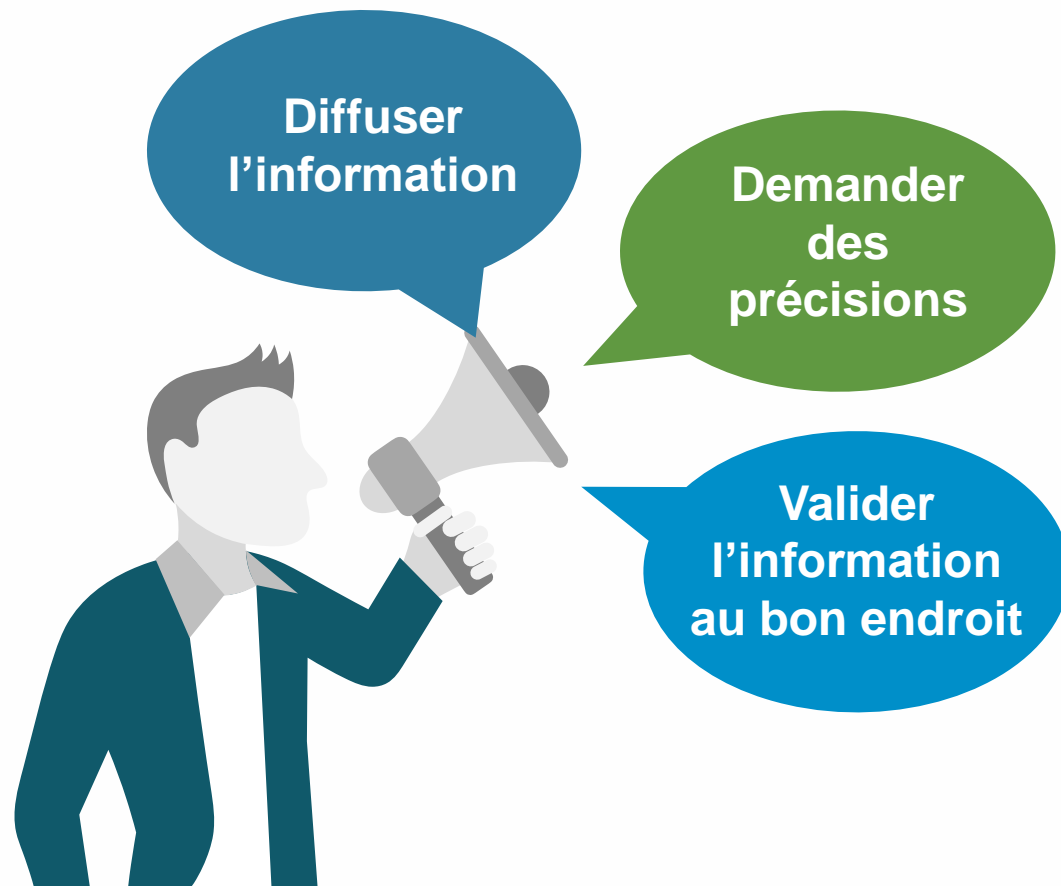


APSSAP

Association paritaire
pour la santé et la sécurité du travail,
secteur « Administration provinciale »

Basé sur les travaux de Stephen Covey

Informations



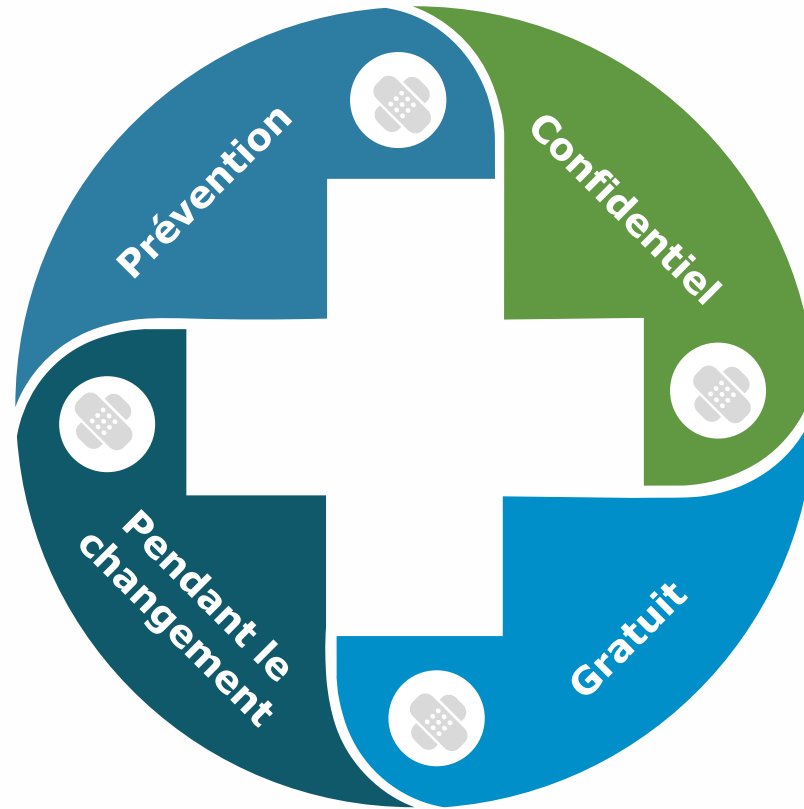
Viser les canaux de communication ascendants et descendants



APSSAP

Association paritaire
pour la santé et la sécurité du travail,
secteur « Administration provinciale »

Programme d'aide aux employés (PAE)



APSSAP

Association paritaire
pour la santé et la sécurité du travail,
secteur « Administration provinciale »

Suivez-nous !



Infolettre



APSSAP



APSSAP



<https://apssap.qc.ca/>





APSSAP

Association paritaire
pour la santé et la sécurité du travail,
secteur « Administration provinciale »



apssap.qc.ca



418 624.4801