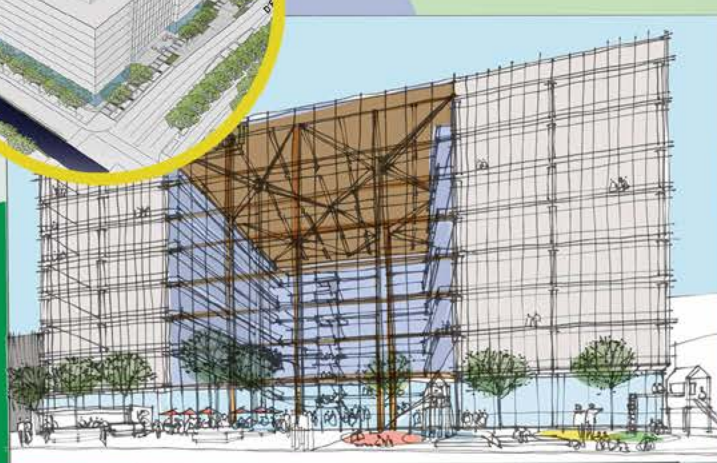


LE MIEUX-ÊTRE AU CŒUR DU PROJET



LE MIEUX-ÊTRE AU CŒUR DU PROJET

Une référence pour participer à la
revitalisation du quartier D'Estimauville



La Ville de Québec revitalise le quartier D'Estimauville, situé à un endroit stratégique. Pour ce faire, elle mise sur des aménagements paysagers de qualité, des allées piétonnes et l'intégration de nouveaux immeubles à l'Écoquartier D'Estimauville. Le siège social de la CNESST fait partie intégrante de ce projet.

- » La conception et la construction du bâtiment ont été réalisées en symbiose avec les exigences de la Ville de Québec en termes de développement durable et de respect des diverses règles de développement de l'Écoquartier D'Estimauville.
- » Les besoins et le bien-être de la collectivité et de l'environnement ont été pris en considération par tous les intervenants du projet.

LE MIEUX-ÊTRE AU CŒUR DU PROJET

Une référence pour la construction



Une construction respectueuse de l'environnement conçue et réalisée en appliquant les meilleures pratiques de développement durable et d'économie d'énergie, visant la certification LEED v4. Cette certification a pour but de promouvoir les pratiques d'excellence en construction écologique de façon très rigoureuse.

- » Près de 98 % des entreprises embauchées proviennent du Québec.
- » Construction complétée en deçà du budget et à l'intérieur de l'échéancier.
- » Le chantier a permis d'employer plus de 1 700 travailleurs et une proportion de représentation féminine 3 fois supérieure à l'industrie de la construction au Québec.

LE MIEUX-ÊTRE AU CŒUR DU PROJET

Une référence pour l'utilisation du bois



Atrium en bois structural sur 8 niveaux unique au Québec mettant en valeur ce matériau.

- » Respecte les critères de la Politique d'intégration du bois dans la construction du gouvernement du Québec.
- » Apporte de la chaleur au bâtiment contribuant ainsi au bien-être du personnel.

LE MIEUX-ÊTRE AU CŒUR DU PROJET

Une référence pour l'utilisation
innovante de l'aluminium



Notre stationnement étagé est un modèle d'intégration harmonieuse à l'environnement de l'écoquartier.

- » Intégration d'un stationnement étagé dans un écoquartier.
- » Revêtement extérieur du stationnement en aluminium respectant les orientations gouvernementales en matière de développement de l'aluminium. Les panneaux colorés d'aluminium offrent un effet de mouvement selon l'angle de perception extérieur, rendant cette réalisation unique en son genre.

MIEUX-ÊTRE AU CŒUR DU PROJET

Une référence pour la mise en place
de pratiques innovatrices



Beaucoup plus qu'un projet de construction !

- » Toutes nos vice-présidences ont contribué à la définition de différentes sphères du projet, apportant leur vision du futur dans leur domaine d'expertise.
- » Nouveau concept d'aménagement intégré favorisant un environnement de travail convivial, attractif et efficient.
- » Concept misant sur le bien-être et la mobilité du personnel en offrant des espaces de travail diversifiés (notamment des salles de travail et de rencontres, des coins café, une terrasse extérieure, des environnements silencieux).
- » Absence de tour d'eau, éliminant le risque de légionellose et diminuant la consommation d'eau.

LE MIEUX-ÊTRE AU CŒUR DU PROJET

Une référence pour le développement durable



Au coeur d'un écoquartier en pleine revitalisation.

- » Un bâtiment qui s'inscrit dans une volonté organisationnelle de développement durable et d'intégration soucieuse de son environnement. Il met en lumière une foule d'initiatives et de bonnes pratiques en matière d'écoresponsabilité et de développement durable, comme la gestion écoresponsable des matières résiduelles et une consommation responsable et optimale de l'eau.
- » Des solutions de transport liées à la mobilité durable en pleine évolution, incluant transport actif et transport en commun.
- » Toiture en partie végétalisée.

LE MIEUX-ÊTRE AU CŒUR DU PROJET

Une référence pour l'intégration des arts
à l'architecture et à l'environnement



Une œuvre de l'artiste Patrick Coutu, intitulée *Les vases communicants*, orne la bâtisse.

- » Elle représente la force du travail et l'esprit de collaboration que la CNESST cherche à instaurer entre les employeurs et les travailleuses et les travailleurs.
- » Composée d'un ensemble de trois sculptures intérieures et extérieures, les emprises au sol sont les mêmes afin de donner l'effet d'un lien souterrain entre les sculptures extérieures et intérieures.
- » La connexion entre les sculptures illustre la notion de gouvernance paritaire ainsi que les rapports d'équité et d'équilibre recherchés par la CNESST.

LE MIEUX-ÊTRE AU CŒUR DU PROJET

Une référence pour l'efficacité énergétique



Les systèmes de chauffage principaux utilisent une source d'énergie propre et renouvelable, soit l'hydroélectricité, conformément au Plan d'action gouvernemental 2020 sur les changements climatiques.

» Une simulation énergétique du nouveau bâtiment démontre une amélioration d'environ 46 % de la consommation d'énergie par rapport aux exigences de la norme ASHRAE 90.1-2010. Les effets de cette amélioration se traduisent par une réduction d'environ 34 % des coûts énergétiques annuels.

Cette performance énergétique est possible, notamment grâce aux systèmes de récupération de chaleur, aux systèmes mécaniques et au système d'enveloppe extérieur.

LE MIEUX-ÊTRE AU CŒUR DU PROJET

**Une référence pour assurer la santé
et le bien-être des personnes**



Un bâtiment résolument tourné vers l'avenir, appelé à évoluer en fonction des besoins de la CNESST, en symbiose avec l'environnement social et culturel ainsi que la collectivité.

- » Bâtiment visant la certification WELL v2, qui met la santé et le bien-être des occupants au cœur de sa conception. Cette certification comporte 10 catégories : qualité de l'air, qualité de l'eau, alimentation saine, lumière naturelle, activité physique/déplacements actifs, confort thermique, confort acoustique, matériaux, esprit et communauté.
- » Environnement de travail offrant une grande luminosité naturelle en regroupant ses salles et ses bureaux fermés au centre. Selon plusieurs études, en plus d'une économie d'énergie, une exposition prolongée à la lumière naturelle en milieu de travail est synonyme de bien-être et d'un gain de productivité pour le personnel.
- » Aménagement encourageant l'activité physique par les déplacements actifs grâce à un escalier central ouvert et un centre d'activité physique accessible à tous.
- » Des vestiaires, des douches et des casiers à la disposition du personnel.
- » Un Centre de la petite enfance en milieu de travail.
- » Près des pistes cyclables et du parc du domaine de Maizerets.