



Sachez comment
préparer votre milieu
de travail à (mieux)
surmonter l'adversité

MARIELAB  **RGE**
Services-conseils en management et SST



Cultiver la prévoyance et la bienveillance. Récolter le meilleur.



MARIELAB RGE

Consultante seniore spécialisée en gestion de risque et développement de culture

30 ans d'excellence, milliers d'établissements desservis

11 ans entrepreneuriat et services-conseils, ateliers, conférences et mentorat/coaching

Approches de culture juste, comportementale Économique et gestion de risque

Outil diagnostic REFLEKTO

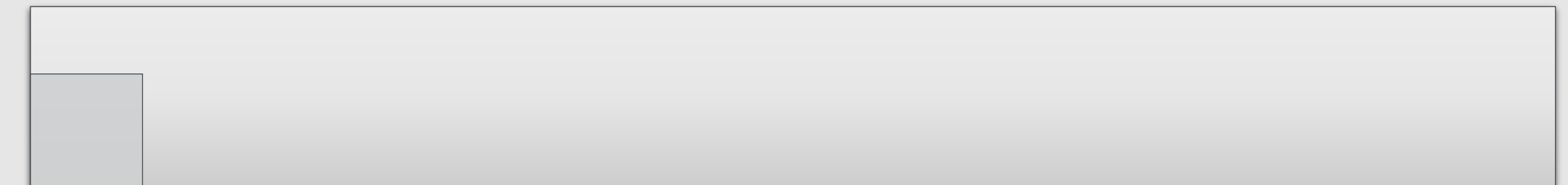
Auditrice pour le BNQ – *Norme entreprise en santé*

Autrice et animatrice de contenu LI FB YouTube

But

- Découvrir les astuces des meilleurs pour créer des milieux de travail capables de rebondir et d'aller plus loin en matière de santé globale

Objectifs



- Connaître les bienfaits d'un milieu de travail favorable à la santé globale – 3 études de cas
- Découvrir les conditions de succès et les astuces d'organisations performantes -5 étapes
- Déterminer le prochain pas...plus simple que vous ne pourriez le croire!

Principaux thèmes abordés

Engagement de la direction

Réduction des coûts de la non-santé

Expérience employé qui séduit votre personnel et attire les talents

Marque employeur reconnue

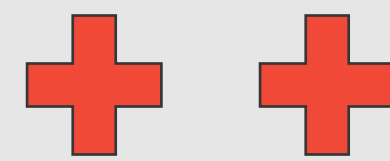
Niveaux de prévention

Prévention
primaire



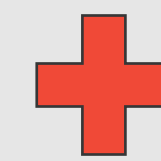
Avant que ne
surviennent
l'événement...

Prévention
secondaire



Pendant
l'événement...

Prévention
tertiaire

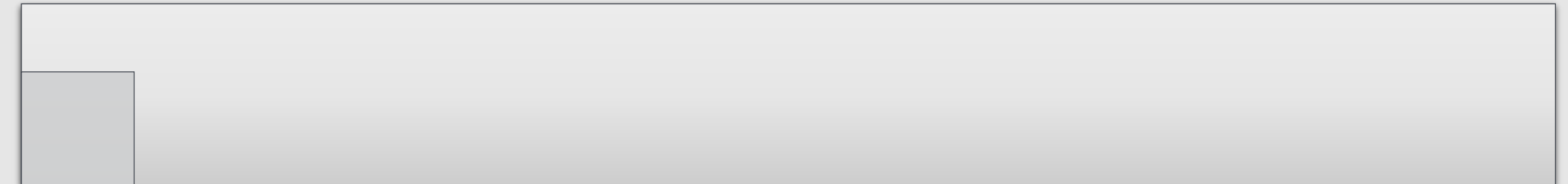


Après
l'événement...

But

- Découvrir les astuces des meilleurs pour créer des milieux de travail capables de rebondir et d'aller plus loin en matière de santé globale

Objectifs



- Connaître les bienfaits d'un milieu de travail favorable à la santé globale – 3 études de cas
- Découvrir les conditions de succès et les astuces d'organisations performantes -5 étapes
- Déterminer le prochain pas...plus simple que vous ne pourriez le croire!

#1 Projets ambitieux

- Organisme public et entreprise manufacturière
- Absentéisme comparable aux pairs
- Volonté des directions d'être meilleurs, plus performants et plus attirants face à la compétition



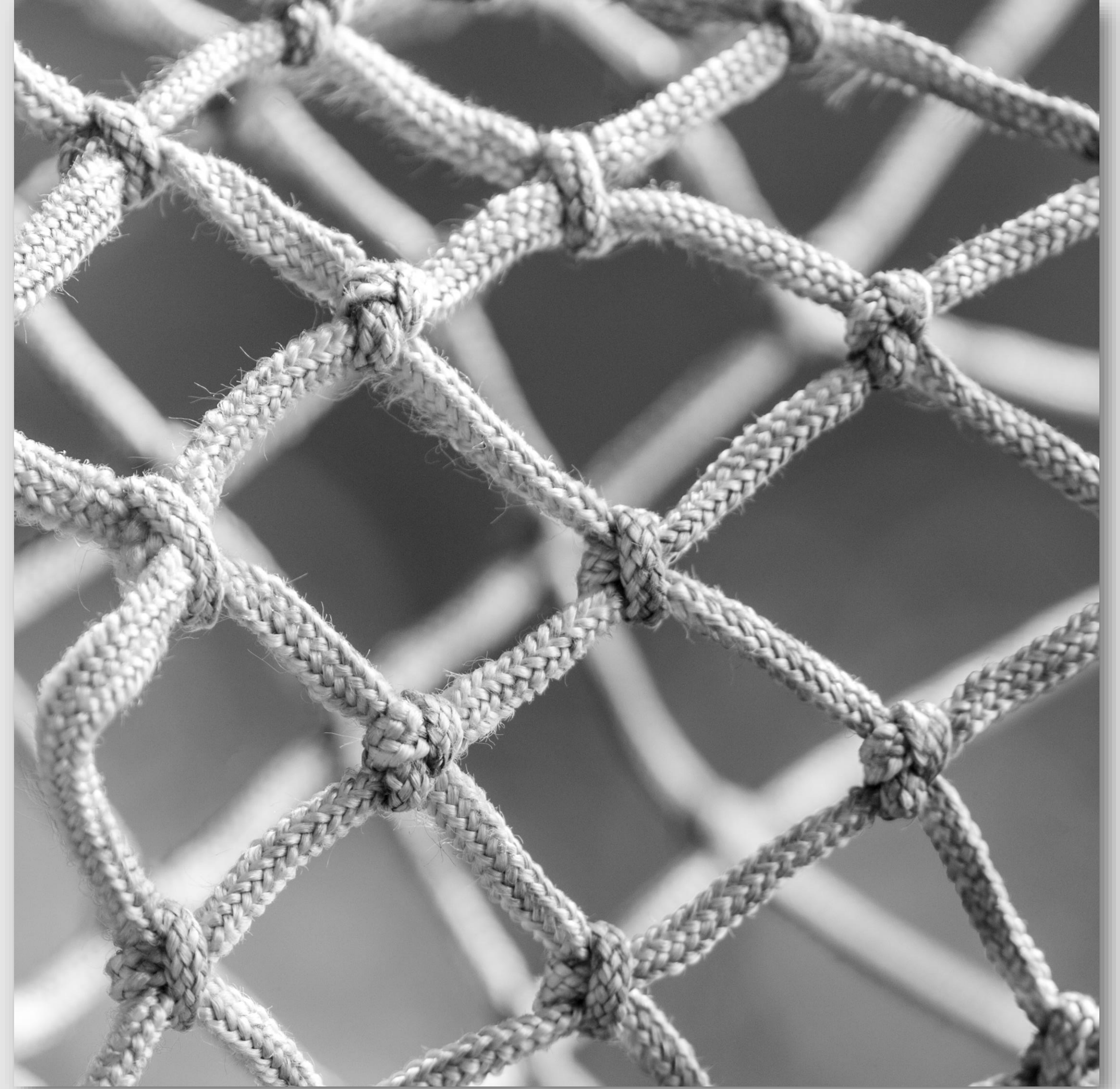
Mandat à la direction et CSS et intention



- Réduire la durée des absences pour santé psychologique
- Réduire la fréquence des événements indésirables et de leur gravité

Implantation de Sentinelles

1. Administrer sous forme de processus – 3 ans
2. Agir plus tôt dans le processus menant à la maladie incluant le domaine domestique
3. Créer un climat de confiance et anonyme
4. Fournir les références et le soutien vers les ressources
5. Aller plus loin en prévenance et prévoyance



#2 Oser et unifier

- Entreprises manufacturières d'un même propriétaire
- Horaires flexibles usine #1 et bureaux, mais horaires imposés usine #2 (24/7)
- Volonté de la direction d'être plus équitable



Mandat à la direction et CSS et intention



- Offrir des conditions comparables et équitables à l'usine #2
- Augmenter l'indice de satisfaction de la supervision en regard à leurs propres conditions

Groupe de travail

1. Plusieurs propositions et essais
2. Horaires choisis et administrés par les employés
3. Réduction substantielle de l'administration des horaires et des absences imprévues
4. Augmentation substantielle de l'indice de satisfaction des superviseurs via REFLEKTO



#3 Déconnecter

- Personnel de supervision et gestionnaires d'une grande entreprise
- Désengagement du personnel d'encadrement
- Volonté de la direction de prendre soin de chacun des niveaux, incluant la haute direction



Mandat à la direction et CSS et intention



- Offrir le droit à la déconnexion aux personnels les plus sollicités
- Augmenter la productivité via la surveillance d'indicateurs comportementaux à même l'évaluation de la contribution et REFLEKTO

Politique pas politique du tout!

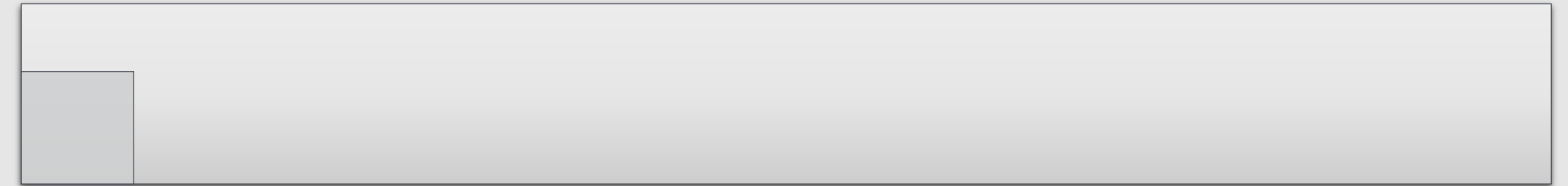
1. Déconnexion des comptes à partir de 4 jours d'absence et plus
2. Remplacement de la personne par un pair pour les responsabilités critiques
3. Interdiction de RDV les vendredis pm
4. Plage "cerveau" à chaque semaine
5. Suivi de la mise en oeuvre et évaluation de la satisfaction/performance



But

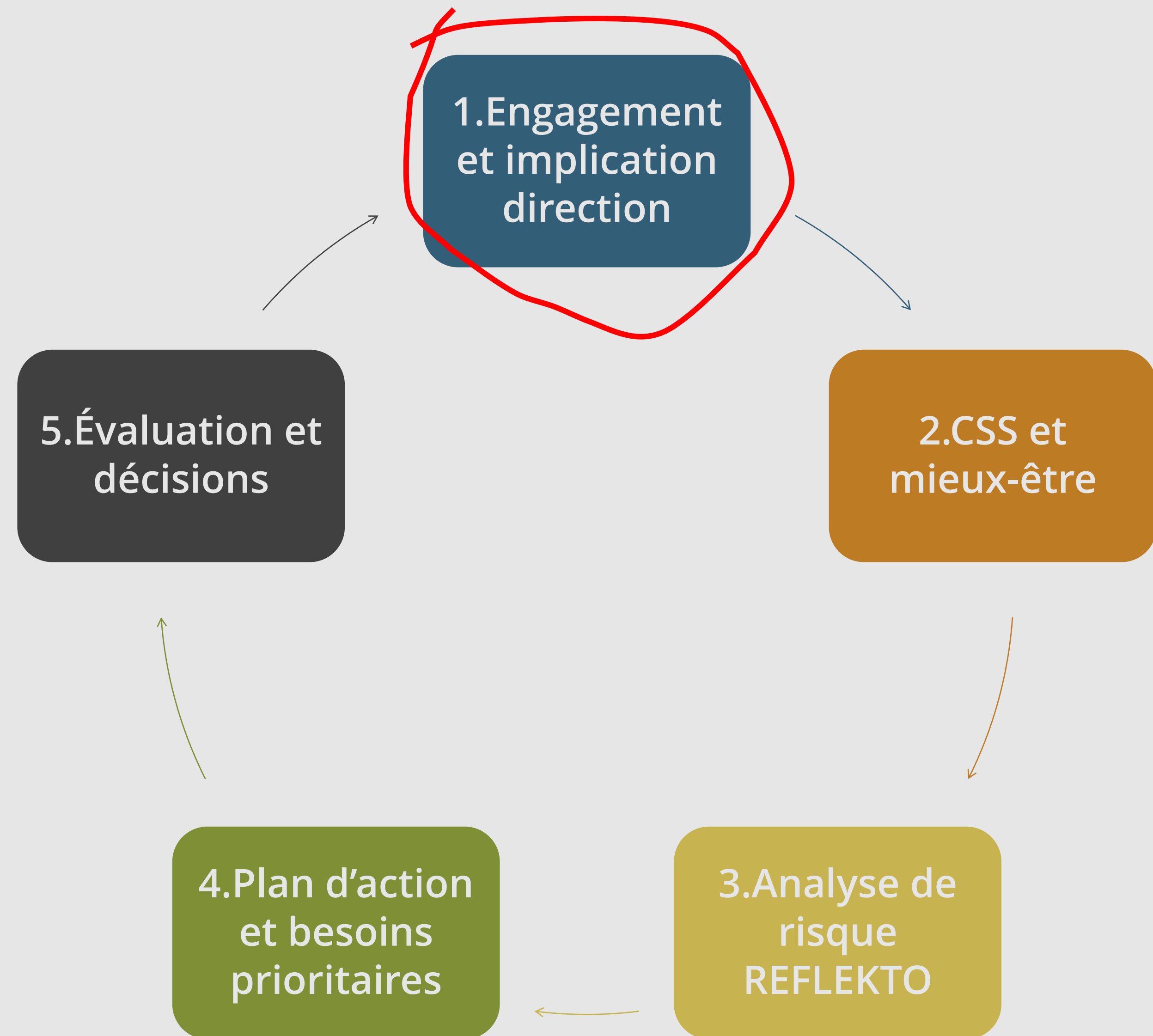
- Découvrir les astuces des meilleurs pour créer des milieux de travail capables de rebondir et d'aller plus loin en matière de santé globale

Objectifs



- Connaître les bienfaits d'un milieu de travail favorable à la santé globale – 3 études de cas
- Découvrir les conditions de succès et les astuces d'organisations performantes -5 étapes
- Déterminer le prochain pas...plus simple que vous ne pourriez le croire!

Gestion de risque en santé et sécurité physique et psychologique



Communication d'intention et engagement



Plus haute instance



Direction et gestionnaires



Employés et syndicat

**Faire partie,
s'impliquer
et impliquer**

Responsabilités partagées – qui sera-t-il?

Représentant
direction
nommé

Communique ses intentions et promeut la démarche et les valeurs

Mobilise les gestionnaires

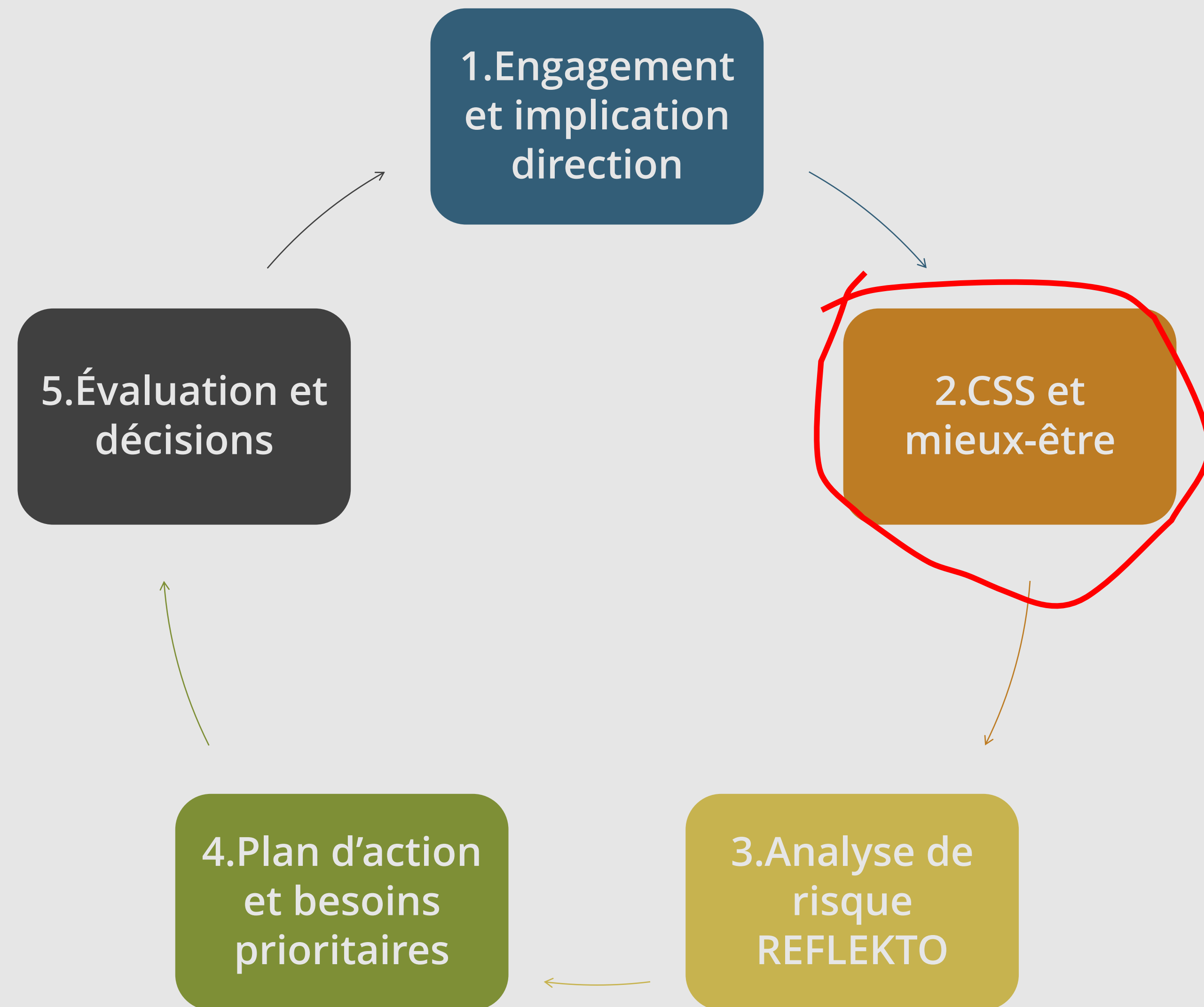
Met à disposition RH et \$\$

Met sur pied comité SSPP et y participe

Collabore à la rédaction du mandat

Assure le suivi avec la direction et fait approuver le plan d'action

Gestion de risque en santé et sécurité physique et psychologique



Quelques cas concrets – CSSME 1.0

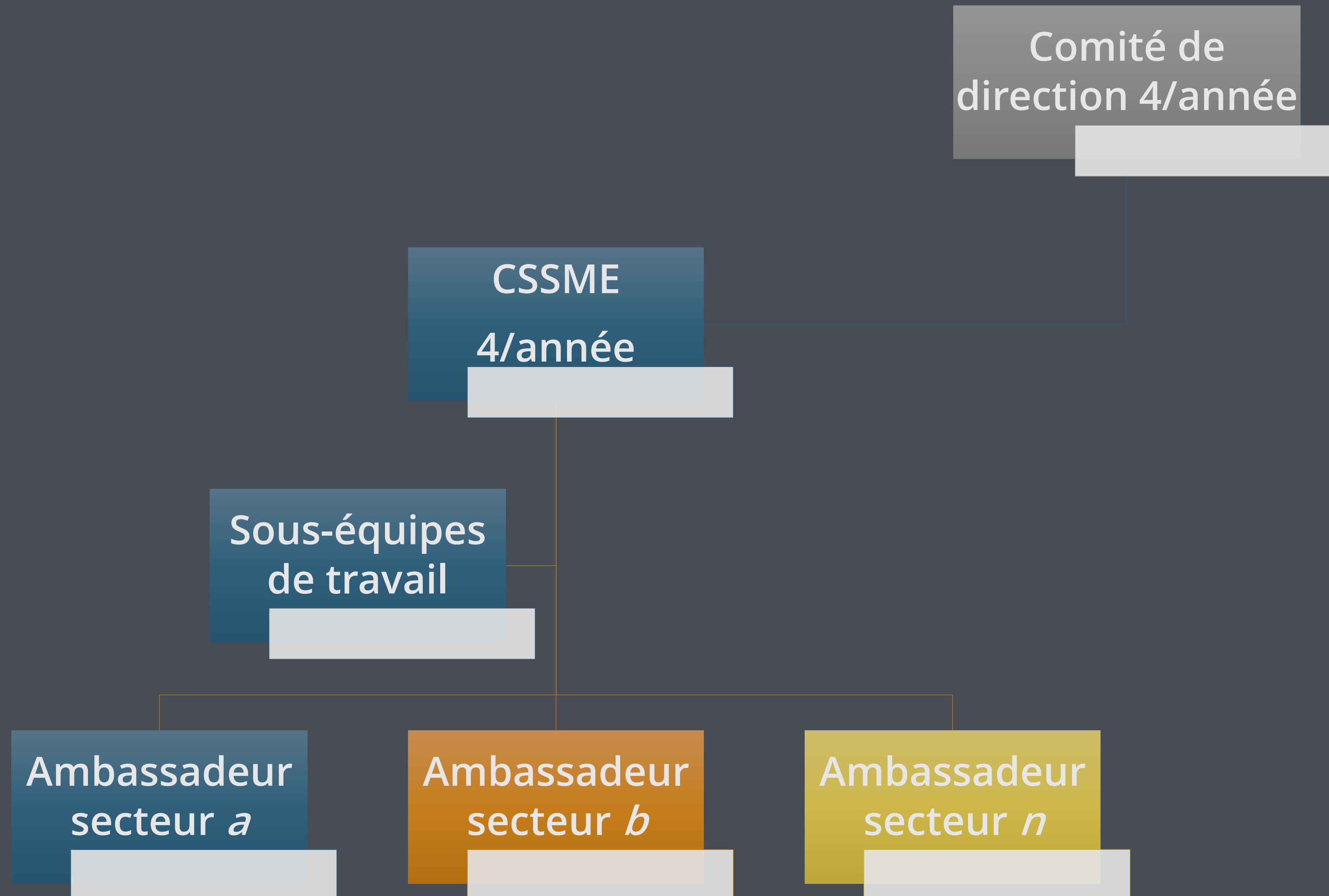
Comité de direction
4 / année

CSSME

- 4 / année
- Sous-équipes de travail



Quelques cas concrets – CSSME 2.0



Représentation et intérêt pour la SSPP

Composition 1 à 2 Dirigeants mandatés par la direction et responsables de la démarche

1 Coordonnateur de la démarche

Représentants des différentes catégories d'emploi et secteurs clés

Gestionnaires

Superviseurs

Employés

Responsabilités partagées – qui sera-t-il?

Coordonnateur
de la démarche

Dirige et anime le comité SSPP

**Définit les besoins en formation/accompagnement
des membres du comité SSPP**

Coordonne les activités du comité de SSPP

Responsabilités partagées – qui seront-ils?

Comité SSPP
représentatif

Analyse les données

Établit et priorise les interventions en fonction
des besoins exprimés

Élabore un plan d'action et en fait la promotion

Évalue le plan d'action et fait des
recommandations à la direction

Responsabilités partagées – qui seront-ils?

Directeurs,
gestionnaires
et
superviseurs

Intègrent la responsabilité en regard à la SSPP du personnel dans ses pratiques et l'évalue

Se forment en matière de SSPP

Participent aux mesures de maintien et de retour au travail

Responsabilités partagées

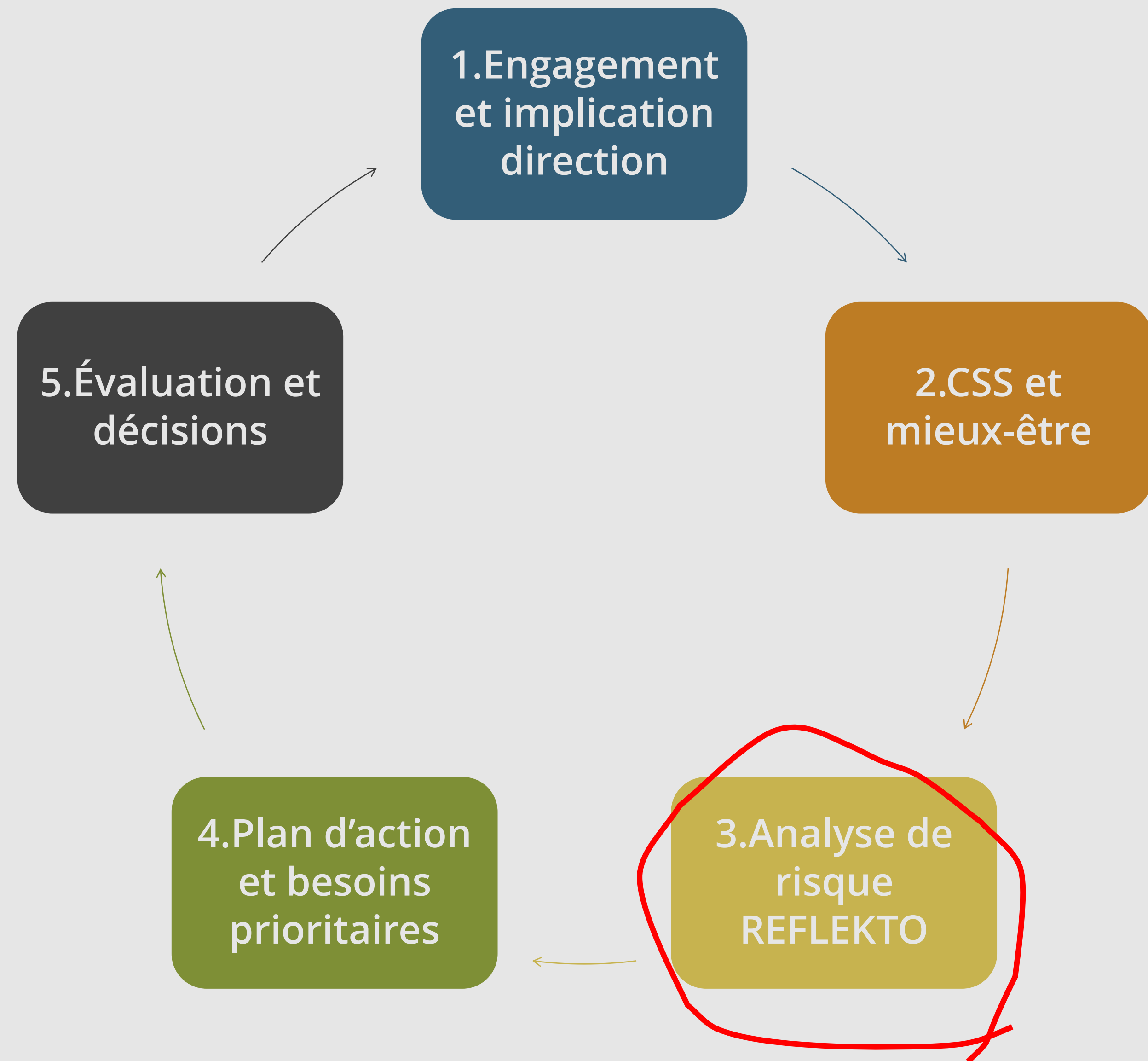
Chacun

S'engage

Participe

S'implique selon ses intérêts

Gestion de risque en santé et sécurité physique et psychologique



L'analyse de risque REFL KTO



Solution informatisée et confidentielle

Axé sur les déterminants d'influence sur la santé et sécurité physique et psychologique

Élaboré par des gens compétents

Non intrusif pour taux de réponse élevé et expérience « employé » bénéfique

Adapté à la clientèle

Sans biais quant aux services

Déployé aux 2 ans ou plus souvent

Déterminants d'influence en SME

Pratiques de
gestion et
mobilisation

Conciliation
travail et vie
personnelle

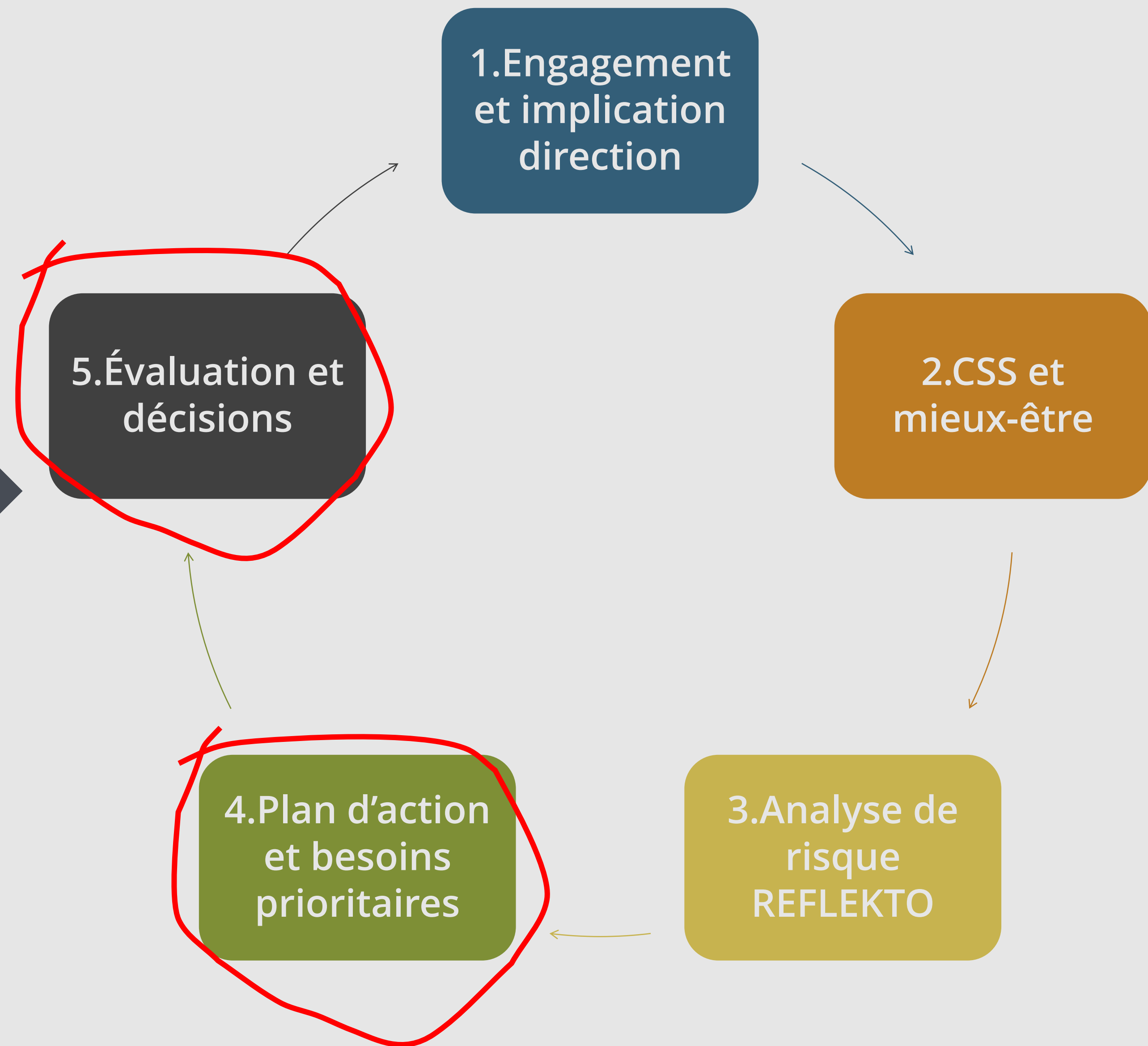
Environnement et
développement
durable

Habitudes de vie
et gestion de la
santé globale

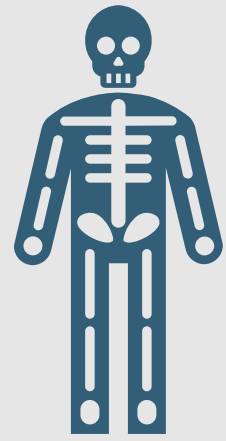
État de santé

Appréciation et
suggestion

Gestion de risque en santé et sécurité physique et psychologique



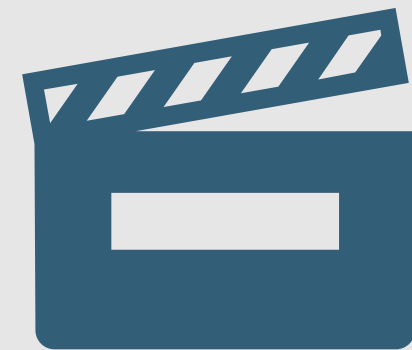
Plan d'action – Savoir motiver



Propre à la personne



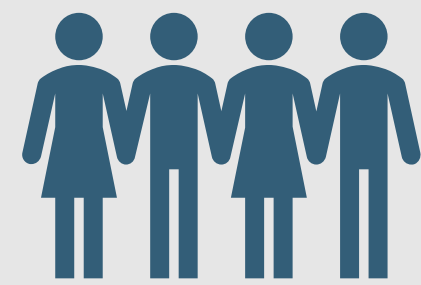
Ce qui la motive



Ce qui la pousse vers l'action



Plan d'action – Savoir mobiliser



Concept de groupe



Déjà motivée et volontaire



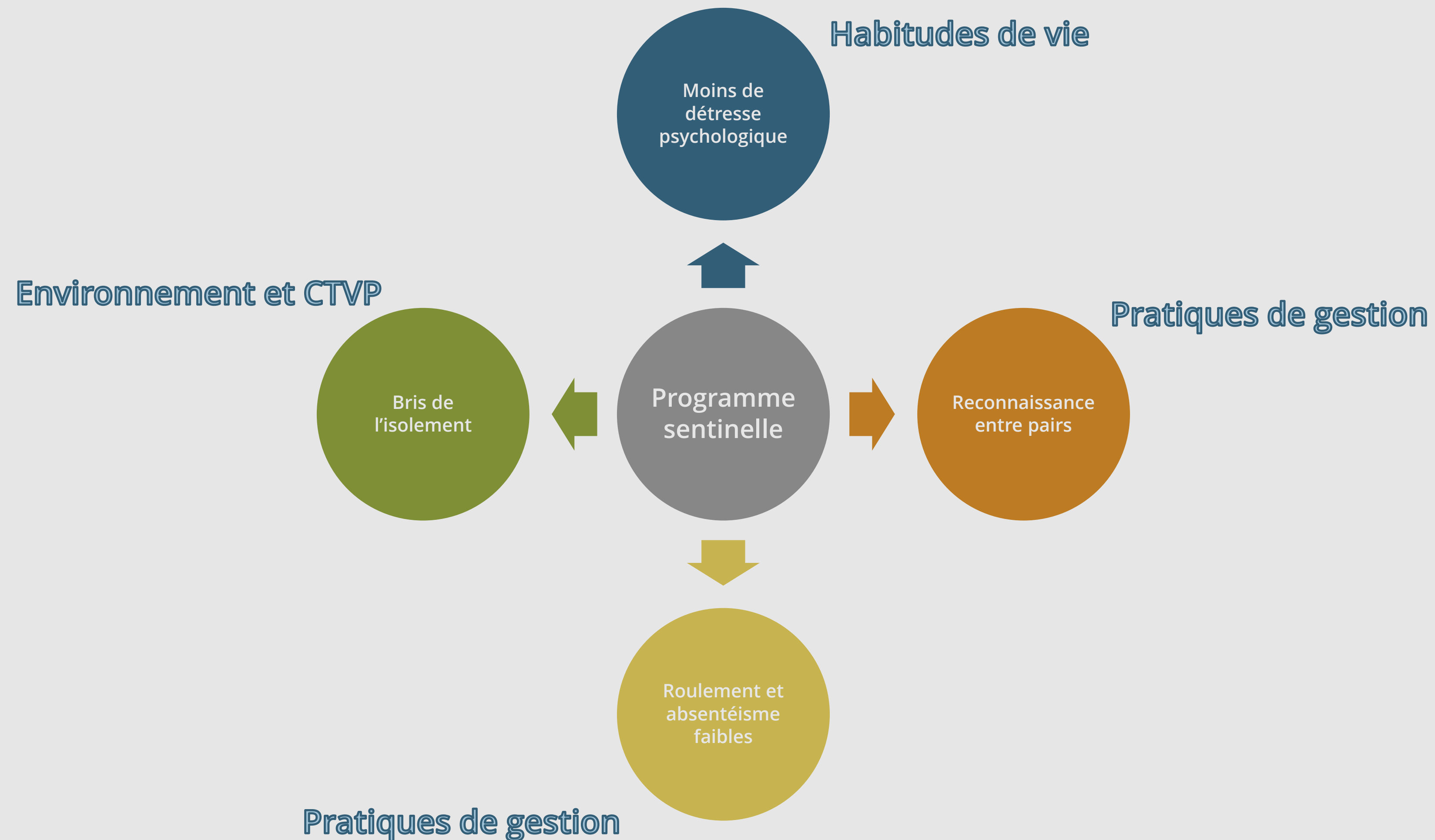
Dépend du leadership



Faire d'une pierre 2, 3, 4...coups!



Un exemple de bénéfices sur l'entreprise ET sur les personnes



Évaluation de la démarche – Revue annuelle

CSS

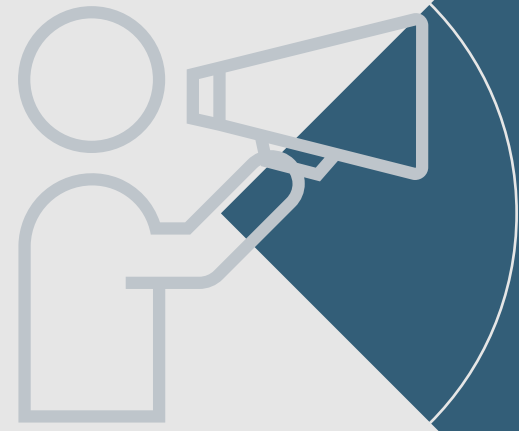
Direction

Rapport
synthèse des
interventions et
du plan d'action

Appréciation de
la démarche

Présentation
synthèse et
échanges

La communication – gage de succès



Informier en continue

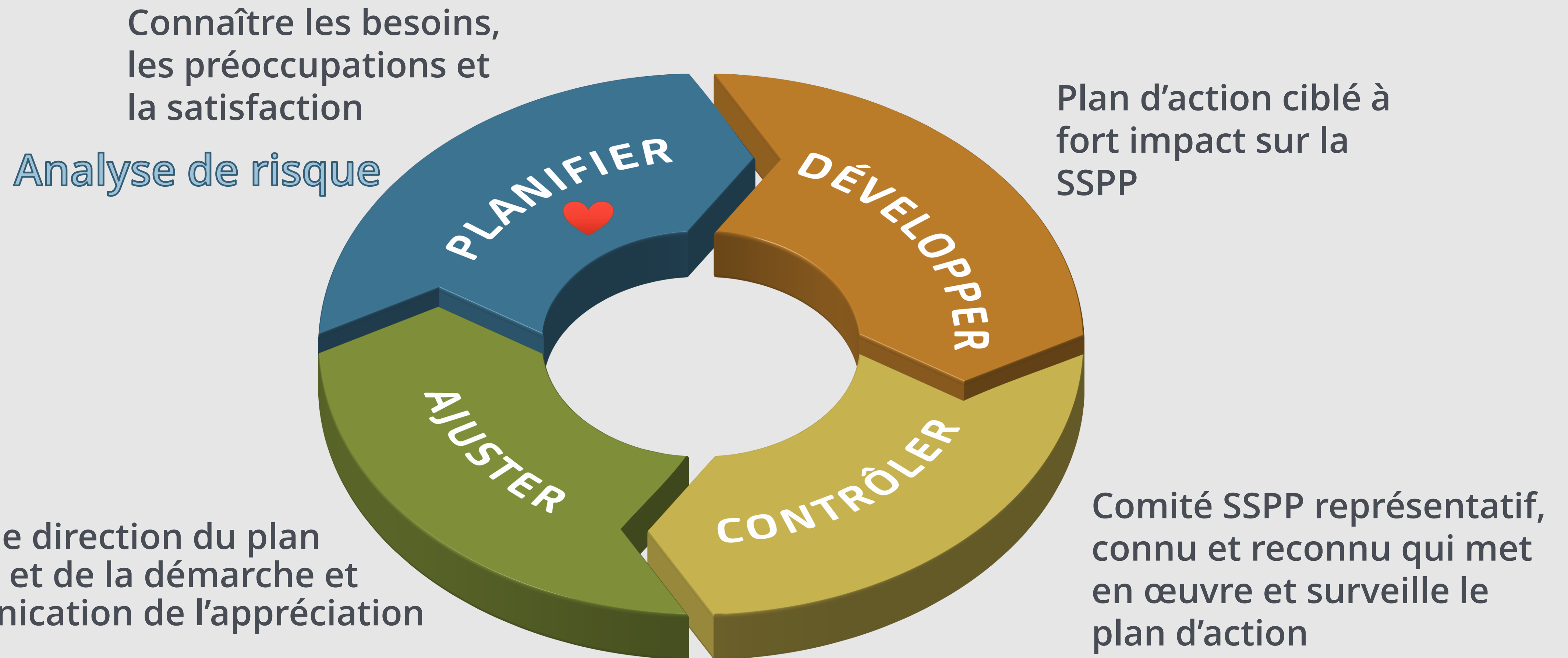


Former et outiller



Communiquer et rétroagir

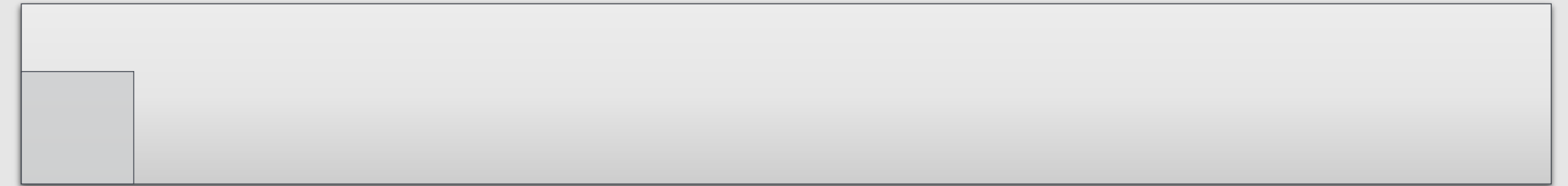
Tout ce qui se mesure s'améliore



But

- Découvrir les astuces des meilleurs pour créer des milieux de travail capables de rebondir et d'aller plus loin en matière de santé globale

Objectifs



- Connaître les bienfaits d'un milieu de travail favorable à la santé globale – 3 études de cas
- Découvrir les conditions de succès et les astuces d'organisations performantes -5 étapes
- Déterminer le prochain pas...plus simple que vous ne pourriez le croire!

Exercice

- En équipe ou individuel
- Retour en plénière



Retour en plénière

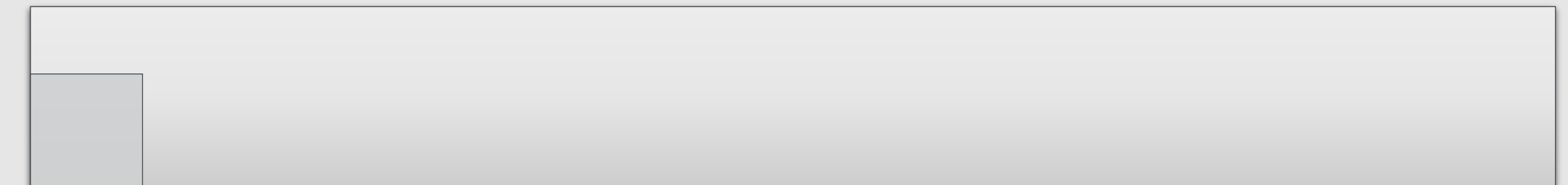


- Brefs exposés de quelques cas
- Prochains pas

But

- Découvrir les astuces des meilleurs pour créer des milieux de travail capables de rebondir et d'aller plus loin en matière de santé globale

Objectifs



- Connaître les bienfaits d'un milieu de travail favorable à la santé globale – 3 études de cas
- Découvrir les conditions de succès et les astuces d'organisations performantes -5 étapes
- Déterminer le prochain pas...plus simple que vous ne pourriez le croire!

Quelque chose vous échappe?





MARIELABERGE
Services-conseils en management et SST

581 990-5064
Marielabergeconsultante.com
info@marielabergeconsultante.com

Me suivre et plus encore...

Site
Internet


Chaîne
YouTube

Suivre sur
FB

Suivre sur
LI

Mes inspirations et mes ressources

- Nudge: La méthode douce pour inspirer la bonne décision. R. Thaler, C. Sunstein
- Just Culture: Balancing Safety and Accountability. S. Dekker
- Martin Seligman, psychologie positive
- Par amour du stress, Sonia Lupien
- Agir en Sentinelle : <https://aqps.info/grand-public-sentinelles/>
- Centre de crise du Québec: <https://www.centredecrise.ca/>



Les opinions qui sont exprimées dans le cadre de cette présentation sont celles de la conférencière et ne sauraient remplacer les lois et règlements en vigueur.