







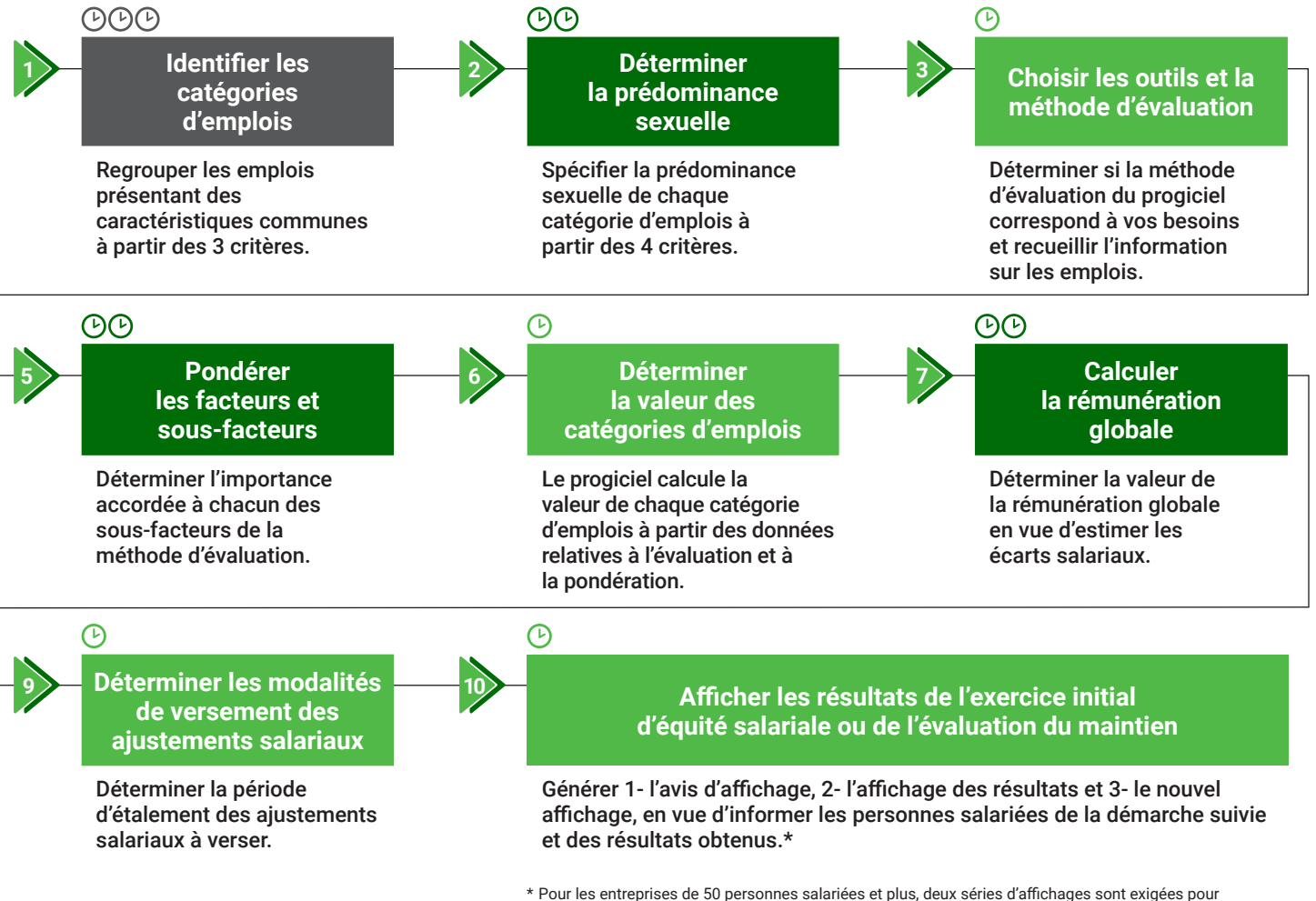
PROGICIEL

Pour réaliser l'équité salariale et en évaluer le maintien en un coup d'œil



Estimation du temps de réalisation

Long   
Moyen  
Court 



* Pour les entreprises de 50 personnes salariées et plus, deux séries d'affichages sont exigées pour l'exercice initial d'équité salariale. La première a lieu après le choix des outils et de la méthode d'évaluation, et la seconde à la fin de l'exercice.

Commission des normes, de l'équité,
de la santé et de la sécurité du travail

cnesst.gouv.qc.ca/progiciel

CNESST